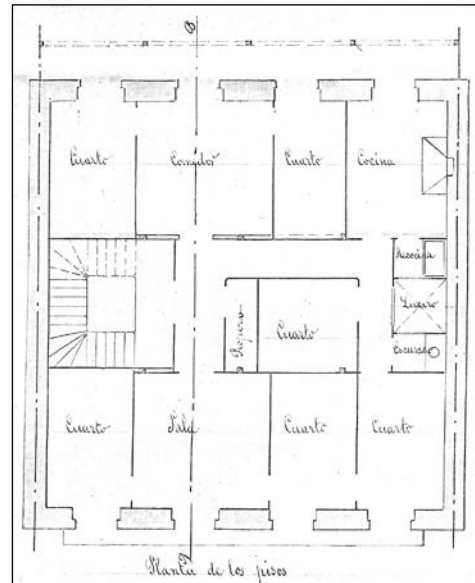


**BIZITEGI ERAIKINA**  
D MAILA

**LOIOLA 5**



**Egilea eta data: Jose M<sup>a</sup> Mujica; 1871.**

**Deskribapena**

Mehelinen arteko eraikina, jatorriz behe oina eta hiru goi oin dituena, gehi jatorrizko txapituladun estalkipea ordezkatzeko duen jasodura bat fatxada planoan (4.a), beste jasodura mantsardatua (5.a) eta beste bat atzeraemana (6.a); guztiak 1927an eraikiak. Harlanduzko fatxada behe oinean (1946az geroztik bao zentralak bat eginda), eta goi oinetan fatxada entokatua baoen azpadurak nabarmenduta.

**Babes erregimena**

1.- Erregimen orokorra.

Plan Berezi honen D babes mailan integratzearekin loturikoa.

Testuinguru horretan, fatxadaren tratamendua, bertako baoen konfigurazioa, instalazio, publizitate elementu, seinale eta olana eta abarren ezarpena, Plan Berezi honetako Ordenantza Orokorretako babes maila horretarako ezarritako gai horiek erregulatzen dituzten irizpide orokorretara egokituko da.

2.- Berariazko erregimena.

A.- Babesetik kanpo utzitako kanpoko elementuak edo zatiak: 5. eta 6. goi oinak (atzeraemana eta mantsardatua, hurrenez hurren).

B.- Fatxadako elementu edo zati iraunkorrak: harlanduzko elementuak.

C.- Esku hartzeko beste irizpide zehatz batzuk: erregimen orokor hori arautzeko baldintzak betetzearekin lotzen direnak –behe oineko baoen konfigurazio bateratuarekin lotzen direnak barne–; zehazki, gaur egun dagoen bao zentral bikoitza irizpide orokor horietara egokituko da, horretarako egokia den ostikoa eta abar ezarri.