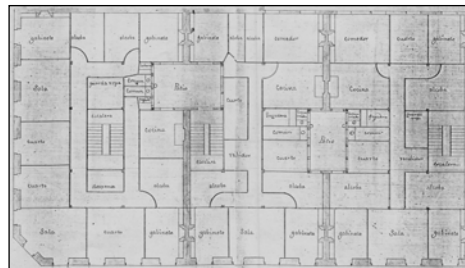
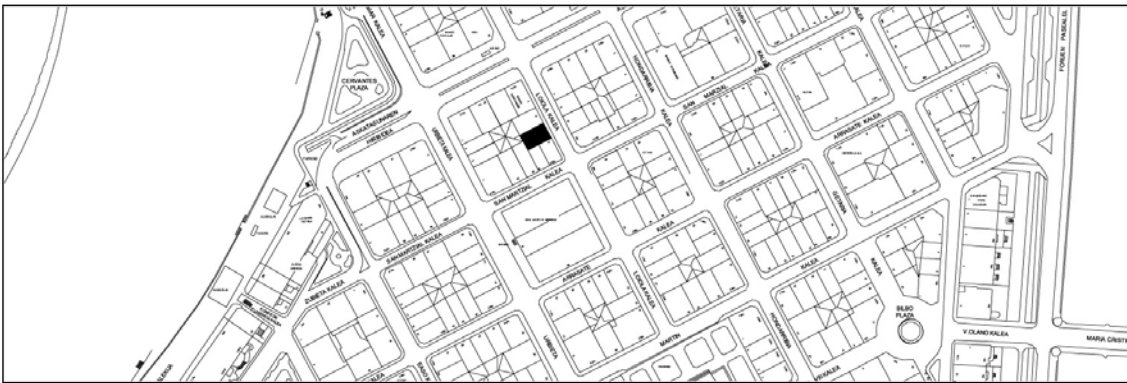


BIZITEGI ERAIKINA
D MAILA**LOIOLA 6**

Egilea eta data: Eleuterio de Escoriaza; 1872

Deskribapena

Mehelinen arteko eraikina, jatorriz behe oina eta lau goi oin dituena (1872ko iraileko proiektua kontuan hartuz), gehi bi jasodura, aurrenekoa fatxada planoan eta bigarrena atzeraemana (1946koa) eta estalkipeko oin bat gehiago (1948koa). Harlangaitz horma entokatuko fatxada. Zurezko begiratoki bikoitzak bao zentraletan, hirugarren oinera arte. Jatorriz behe oinean bao zentral bikoitza, 1946an eraberritu zena (gerora eraberritze gehiago egin zituzten). Jatorrizko proiektu komuna Loiola 4 eta 8rekin (bata ez zen bere garaian eraiki, eta bestea jada ordezkaturia dago).

Babes erregimena

1.- Erregimen orokorra.

Plan Berezi honen D babes mailan integratzearekin loturikoa.

Testuinguru horretan, fatxadaren tratamendua, bertako baoen konfigurazioa, instalazio, publizitate elementu, seinale eta olana eta abarren ezarpena, Plan Berezi honetako Ordenantza Orokorretako babes maila horretarako ezarritako gai horiek erregulatzen dituzten irizpide orokorretara egokituko da.

2.- Berariazko erregimena.

A.- Babesetik kanpo utzitako kanpoko elementuak edo zatiak: jasodura atzeraemana eta estalkipeko oina (6. eta 7. goi oinak).

B.- Fatxadako elementu edo zati iraunkorrak: begiratokiak.

* Begiratokiaren tratamendua ordenantza orokor horietan ezarritakoari jarraituz.

* Erregimen orokor hori arautzeko gainerako baldintzak betetzeari loturikoak.