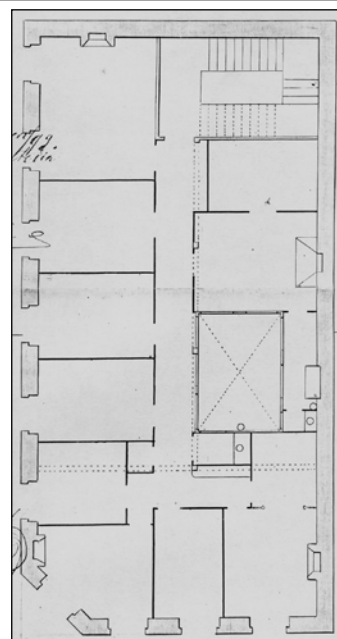


BIZITEGI ERAIKINA
D MAILA

LOIOLA 10



Egilea eta data: Jose C. de Osinalde; 1893

Deskribapena

Kantoia kokaturiko eraikina, jatorriz behe oina (beranduago egindako barruko bastardearekin), hiru goi oin, eta beste oin bat estalkipe mantsardatuan dituena. Fatxada harlandua, eta kantoiko alakan hormigoizko begiratokia du (jatorrizko burdinazkoak ordezkatzan dituena).

Babes erregimena

- 1.- Erregimen orokorra.
Plan Berezi honen D babes mailan integratzearekin loturikoa.
Testuinguru horretan, fatxadaren tratamendua, bertako baoen konfigurazioa, instalazio, publizitate elementu, seinale eta olana eta abarren ezarpena, Plan Berezi honetako Ordenantza Orokorretako babes maila horretarako ezarritako gai horiek erregulatzen dituzten irizpide orokorretara egokituko da.
- 2.- Berariazko erregimena.
 - A.- Babesetik kanpo utzitako kanpoko elementuak edo zatiak: estalkipeko mantsardatua (4. goi oina).
 - B.- Fatxadako elementu edo zati iraunkorrak: harlanduzko elementuak.
 - C.- Esku hartzeko beste irizpide zehatz batzuk: ez, erregimen orokor hori arautzeko baldintzak betetzearekin lotzen direnak –behe oineko fatxadako konfigurazio bateratuarekin lotzen direnak barne– ez ezik, hala badagokio.