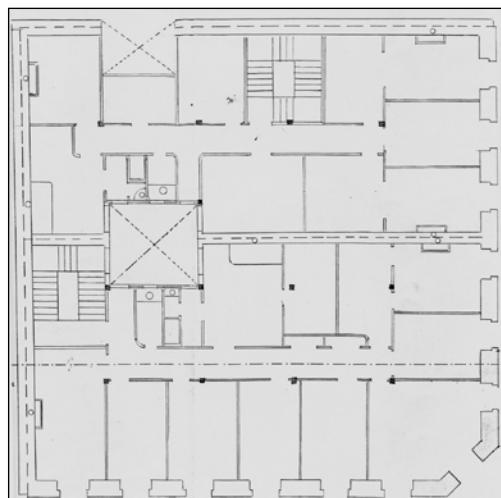


BIZITEGI ERAIKINA
D MAILA**LOIOLA 11****Egilea eta data: Matías Arteaga; 1884.****Deskribapena**

Mehelinen arteko eraikina, jatorriz behe oina eta lau goi oin dituen, gehi bi jasodura atzeraemanak (1928koak). Harlanduzko fatxada jasoduren mailaraino. Egurrezko begiratokia eskuinaldeko alboko baoan (1892). Behe oineko bao zentralak eta ezker aldekoak bat egin zuten 1913an. Jatorrizko proiektu komuna gaur egun eraikin katalogatu gabe batek ordezkatu duen San Martzial 33rekin.

Babes erregimena

1.- Erregimen orokorra.

Plan Berezi honen D babes mailan integratzearekin loturikoa.

Testuinguru horretan, fatxadaren tratamendua, bertako baoen konfigurazioa, instalazio, publizitate elementu, seinale eta olana eta abarren ezarpena, Plan Berezi honetako Ordenantza Orokorretako babes maila horretarako ezarritako gai horiek erregulatzen dituzten irizpide orokorretara egokituko da.

2.- Berriazko erregimena.

A.- Babesetik kanpo utzitako kanpoko elementuak edo zatiak: jasodura atzeraemanak (5. eta 6. goi oinak).

B.- Fatxadako elementu edo zati iraunkorrak: harlanduzko elementuak; begiratokia.

C.- Esku hartzeko beste irizpide zehatz batzuk:

* Begiratokiaren tratamendua ordenantza orokor horietan ezarritakoari jarraituz.

* Erregimen orokor hori arautzeko baldintzak betetzearekin lotzen dira gainerakoak –behe oineko baoen konfigurazio bateratuarekin lotzen direnak barne–.