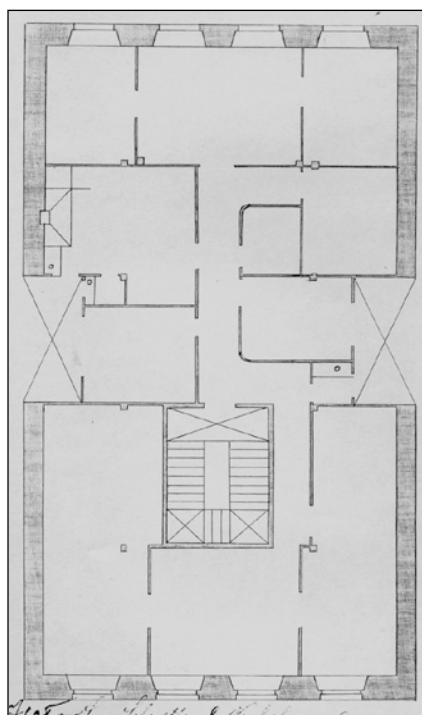


BIZITEGI ERAIKINA
D MAILA

LOIOLA 12



Egilea eta data: Jose de Goicoa; 1892

Deskribapena

Mehelinen arteko eraikina, jatorriz behe oina eta lau goi oin dituen, gehi bi jasodura; lehenengoa, mantsarda moduan eta, bigarrena, estalkipean (1956koa). Harlanduzko fatxada, eta 1., 2. eta 3. oinetan zurezko begiratoki zentral "bikoitza" du (1903koa). Jatorriz behe oinean bao zentral bikoitza zuen (gaur egun eraldatua).

Babes erregimena

1.- Erregimen orokorra.

Plan Berezi honen D babes mailan integratzearekin loturikoa.

Testuinguru horretan, fatxadaren tratamendua, bertako baoen konfigurazioa, instalazio, publizitate elementu, seinale eta olana eta abarren ezarpena, Plan Berezi honetako Ordenantza Orokorretako babes maila horretarako ezarritako gai horiek erregulatzen dituzten irizpide orokorretara egokituko da.

2.- Berriarazko erregimena.

A.- Babesetik kanpo utzitako kanpoko elementuak edo zatiak: jasodurak (5. eta 6. goi oinak).

B.- Fatxadako elementu edo zati iraunkorrak: harlanduzko elementuak; begiratokia.

C.- Esku hartzeko beste irizpide zehatz batzuk:

- * Begiratokiaren tratamendua ordenantza orokor horietan ezarritakoari jarraituz.
- * Erregimen orokor hori arautzeko gainerako baldintzak betetzeari loturikoak.