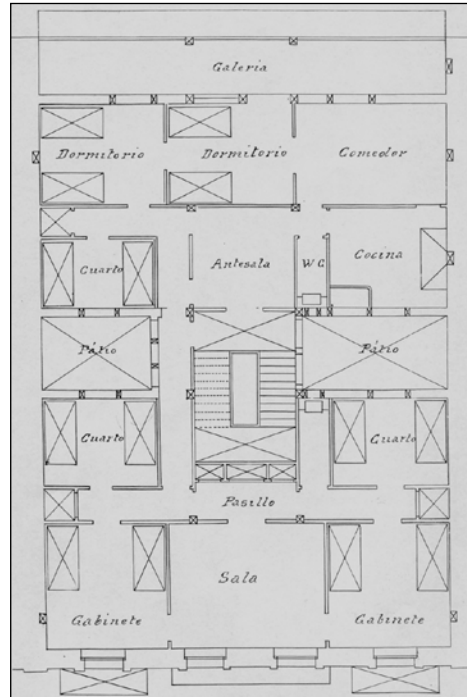
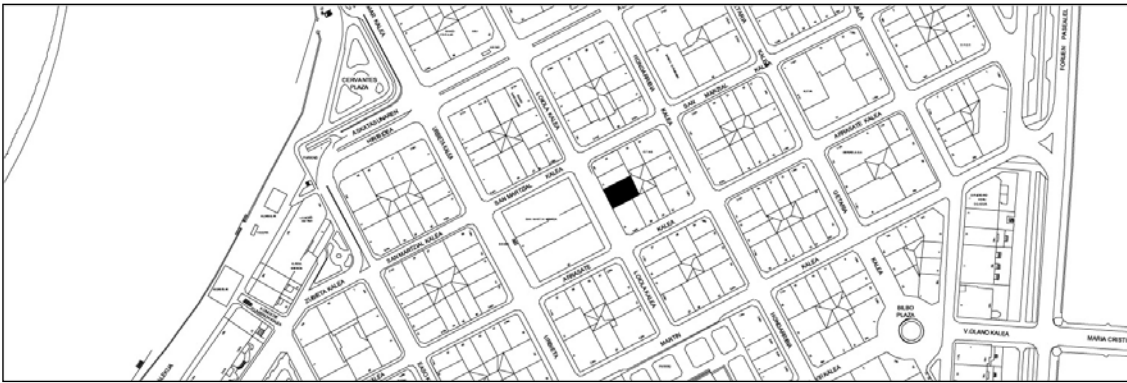


**BIZITEGI ERAIKINA**  
D MAILA**LOIOLA 13**

Egileak eta data: Miguel Irastorza eta Adolfo Morales de los Rios; 1888

**Deskribapena**

Mehelinen arteko eraikina, jatorriz behe oina eta lau goi oin dituena. Bosgarren oina atzeraemana dago pergola izan ezik (jatorriz eraiki zuten baina 1956an eraberritua). Gainera, bi jasodura atzeraemanak ditu (1956koak). Harlangaitz horma entokatuko fatxada, behe oinean harlanduarekin eta baoak azpadurekin. Zurezko begiratokiak alboetako baoetan. Jatorriz behe oinean bao zentrala bikoitza zen (zati batean ezkatututa, hau desitxuratzen duen lokaleko gela baten atzean).

**Babes erregimena**

## 1.- Erregimen orokorra.

Plan Berezi honen D babes mailan integratzearekin loturikoa.

Testuinguru horretan, fatxadaren tratamendua, bertako baoen konfigurazioa, instalazio, publizitate elementu, seinale eta olana eta abarren ezarpena, Plan Berezi honetako Ordenantza Orokorretako babes maila horretarako ezarritako gai horiek erregulatzen dituzten irizpide orokorretara egokituko da.

## 2.- Berariazko erregimena.

A.- Babesetik kanpo utzitako kanpoko elementuak edo zatiak: jasodurak (5. eta 6. goi oinak).

B.- Fatxadako elementu edo zati iraunkorrak: harlanduzko elementuak; begiratokiak.

C.- Esku hartzeko beste irizpide zehatz batzuk:

\* Begiratokiaren tratamendua ordenantza orokor horietan ezarritakoari jarraituz.

\* Erregimen orokor hori arautzeko baldintzak betetzearekin lotzen dira gainerakoak –behe oineko baoen konfigurazio bateratuarekin lotzen direnak barne–.