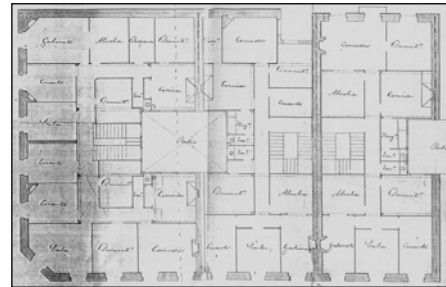
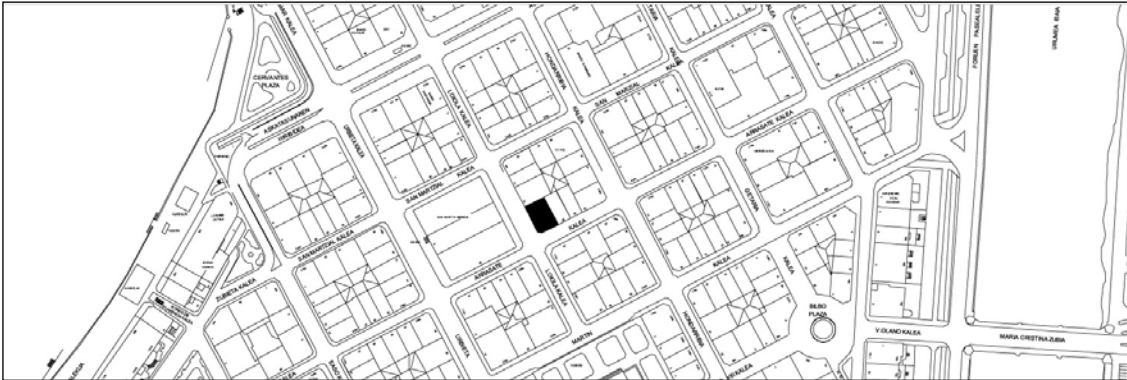


BIZITEGI ERAIKINA
D MAILA**LOIOLA 15**

Egilea eta data: Jose Clemente de Osinalde; 1888

Deskribapena

Kantoiko eraikina, jatorriz behe oina eta lau goi oin dituen, gehi 1923ko bi jasodura (lehenengoa mantsardatua, eta bigarrena aurrekoarekiko atzeraemana). Harlanduzko fatxada behe oinean, eta entokatua goi oinetan, azpadurak nabarmenduta. 1915ean zurez egindako begiratokia dauka kantoian. 1920an, Loiola kalera ematen duen aldeko behe oinean bi bao elkartu zituzten. Proiektu komuna Arrasate 24 eta 26rekin.

Babes erregimena

1.- Erregimen orokorra.

Plan Berezi honen D babes mailan integratzearekin loturikoa.

Testuinguru horretan, fatxadaren tratamendua, bertako baoen konfigurazioa, instalazio, publizitate elementu, seinale eta olana eta abarren ezarpena, Plan Berezi honetako Ordenantza Orokorretako babes maila horretarako ezarritako gai horiek erregulatzen dituzten irizpide orokorretara egokituko da.

2.- Berariazko erregimena.

A.- Babesetik kanpo utzitako kanpoko elementuak edo zatiak: jasodura mantsardatua eta atzeraemana (5. eta 6. goi oinak).

B.- Fatxadako elementu edo zati iraunkorrak: harlanduzko elementuak.

C.- Esku hartzeko beste irizpide zehatz batzuk:

* Bigarren goi oinean dagoen begiratokia kendu beharko da, zehazki Loiola kalera ematen duen fatxadan. Bertako bao bakar batean du eragina.

Era berean, kantoiko begiratokiaren tratamendua ordenantza orokor horietan ezarritako irizpideetara egokituko da.

* Erregimen orokor hori arautzeko gainerako baldintzak betetzeari loturikoak.