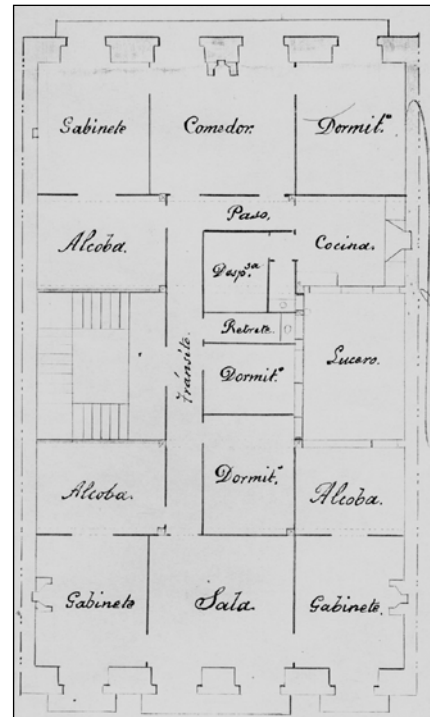
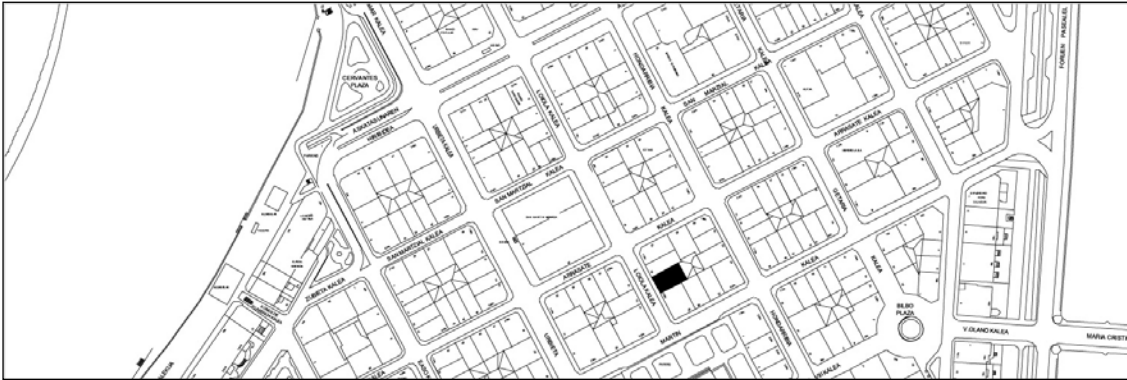


**BIZITEGI ERAIKINA**  
D MAILA**LOIOLA 21**

Egilea eta data: Benito Olasagasti; 1888

**Deskribapena**

Mehelinen arteko eraikina, jatorriz behe oina, lau goi oin eta beste bat mantsardatua dituena, gehi jasodura atzeri bat (1926koa). Harlanduzko fatxada jasoduren pareraino, eta bao zentraletan jatorrizko zurezko begiratokia ordezkatzen duen hormigoizko "bikoitza" (1946koa) du. Behe oineko fatxada eraldatu eta hareharriz xaflatu zuten.

**Babes erregimena**

## 1.- Erregimen orokorra.

Plan Berezi honen D babes mailan integratzearekin loturikoa.

Testuinguru horretan, fatxadaren tratamendua, bertako baoen konfigurazioa, instalazio, publizitate elementu, seinale eta olana eta abarren ezarpena, Plan Berezi honetako Ordenantza Orokorretako babes maila horretarako ezarritako gai horiek erregulatzen dituzten irizpide orokorretara egokituko da.

## 2.- Berriazko erregimena.

A.- Babesetik kanpo utzitako kanpoko elementuak edo zatiak: 5. eta 6. goi oinak; begiratokia.

B.- Fatxadako elementu edo zati iraunkorrak: harlanduzko elementuak.

C.- Esku hartzeko beste irizpide zehatz batzuk:

\* Begiratokiaren tratamendua ordenantza orokor horietan ezarritakoari jarraituz.

\* Erregimen orokor hori arautzeko baldintzak betetzearekin lotzen dira gainerakoak –behe oineko baoen konfigurazio bateratuarekin lotzen direnak barne–.