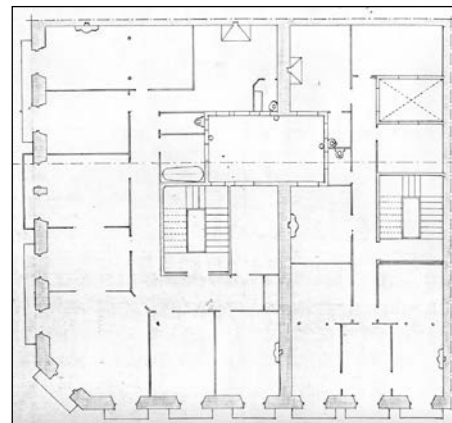
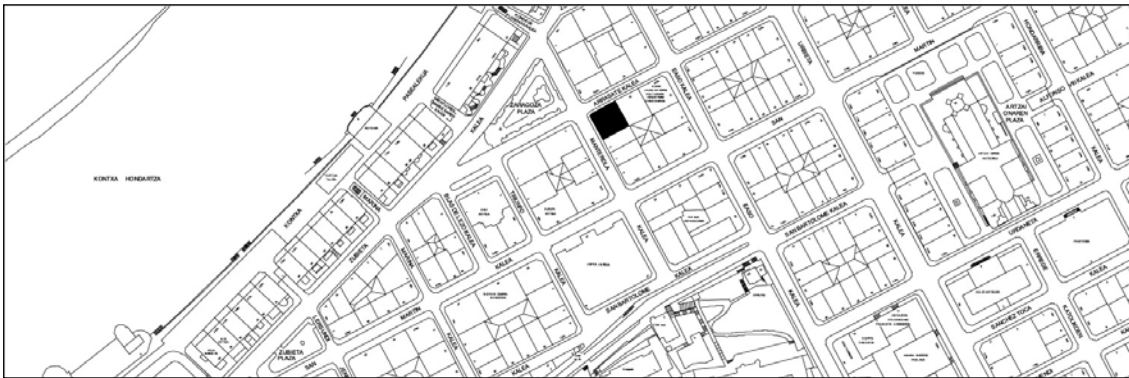


BIZITEGI ERAIKINA
D MAILA

MANTEROLA 1



Egilea eta data: Carlos Ibero; 1903.

Deskribapena

Kantoiari kokatutako batez eta mehelinen artean kokatutako beste batez osaturiko eraikina. Jatorriz proiektu komuna zuten, eta aurrerago bat egin zuten (Manterola 1 eta 3). Jatorriz biek erdisotoa, baratardea eta hiru goi oin zituzten, gehi jasodura bat fatxada planoan eta beste bat atzeraemana (1921ekoa). Harlanduzko fatxada, kantoiko alakan hormigoizko begiratokia (ziur aski 1921ekoa, data horretako proiektuan agertzen denaren diferentia bada ere); eta Manterola kalera ematen duen alboko ertzean, berriz, zurezko begiratokia dituena.

Babes erregimena

1.- Erregimen orokorra.

Plan Berezi honen D babes mailan integratzearekin loturikoa.

Testuinguru horretan, fatxadaren tratamendua, bertako baoen konfigurazioa, instalazio, publizitate elementu, seinale eta olana eta abarren ezarpena, Plan Berezi honetako Ordenantza Orokorretako babes maila horretarako ezarritako gai horiek erregulatzen dituzten irizpide orokorretara egokituko da.

2.- Berariazko erregimena.

A.- Babesetik kanpo utzitako kanpoko elementuak edo zatiak: 5. goi oina atzeraemana, kantoiko galeria izan ezik.

B.- Fatxadako elementu edo zati iraunkorrak: harlanduzko elementuak.

C.- Esku hartzeko beste irizpide zehatz batzuk:

* Begiratokiaren tratamendua ordenantza orokor horietan ezarritako irizpideetara egokituko da.

* Erregimen orokor hori arautzeko gainerako baldintzak betetzeari loturikoak.