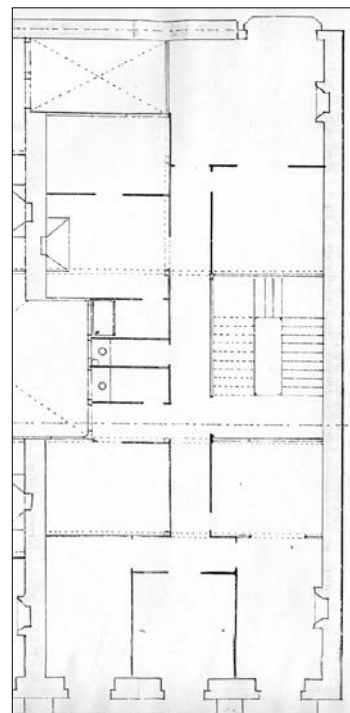


BIZITEGI ERAIKINA
D MAILA**ARRASATE 15**

Egilea eta data: Jose Clemente de Osinalde; 1890

Deskribapena

Mehelinen arteko eraikina, behe oina, jatorrizko hiru goi oin eta 1923ko hiru jasodura dituena: lehenengoa, fatxada planoan; bigarrena, txapitulekin mantsardatua, eta hirugarrena, atzeraemana. Fatxada harlandua laugarren oineraino. Hormigoizko begiratokia ertzeko alboko baoan atariko baoaren ardatzera (1932koa). Bao bikoitza behe oinean, jatorrizko mainel metalikoa duena. Jatorrizko proiektu komuna Getaria 10ekin, egun ordeztua.

Babes erregimena

1. Erregimen orokorra:
 - Plan Berezi honen D babes mailan integratzearekin loturikoa.
 - Testuinguru horretan, fatxadaren tratamendua, bertako baoen konfigurazioa, instalazio, publizitate elementu, seinale eta eguzki oihal, eta abarren ezarpena plan berezi honetako ordenantza orokorretan ezarritako babes maila hori arautzen duten irizpideetara egokituko dira.
2. Berariazko erregimena.
 - A. Babesetik kanpo utzitako kanpo elementuak edo zatiak: jasodurak (5. eta 6. goi oinak).
 - B. Fatxadako elementu edo zati iraunkorrak: harlanduzko elementuak.
 - C. Esku hartzeko beste irizpide zehatz batzuk: ez, erregimen orokor hori arautzeko baldintzak betetzeari lotutakoak izan ezik, hala badagokio.