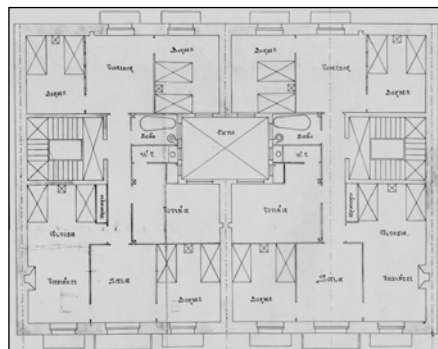
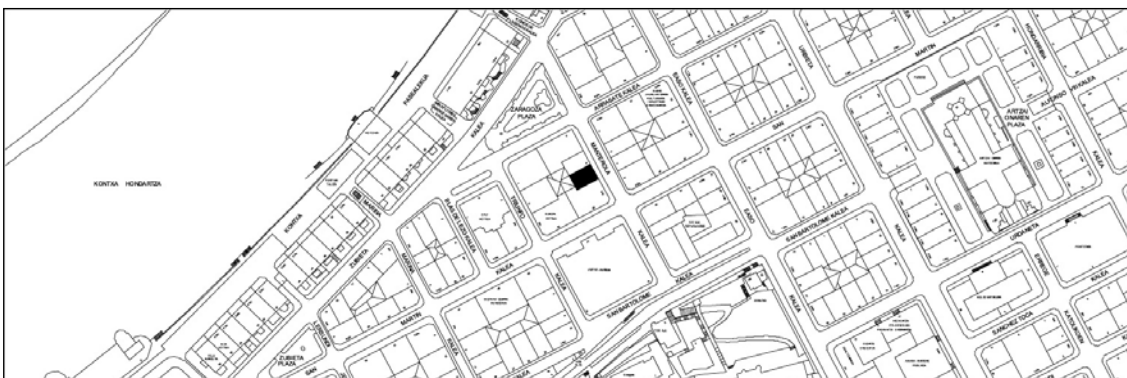


BIZITEGI ERAIKINA
D MAILA

MANTEROLA 6



Egilea eta data: Augusto Aguirre; 1912.

Deskribapena

Mehelinen arteko eraikina, jatorriz behe oina eta lau goi oin dituen, gehi 1924ko bi jasodura atzeraemanak (lehen jatorrizko estalkipearen berritze gisa). Harlanduzko fatxada, zurezko begiratokia duena bao zentrolean. Jatorrizko proiektu komuna Manterola 4rekin.

Babes erregimena

- 1.- Erregimen orokorra.
Plan Berezi honen D babes mailan integratzearekin loturikoa.
Testuinguru horretan, fatxadaren tratamendua, bertako baoen konfigurazioa, instalazio, publizitate elementu, seinale eta olana eta abarren ezarpena, Plan Berezi honetako Ordenantza Orokorretako babes maila horretarako ezarritako gai horiek erregulatzen dituzten irizpide orokorretara egokituko da.
- 2.- Berariazko erregimena.
 - A.- Babesetik kanpo utzitako kanpoko elementuak edo zatiak: jasodura atzeraemanak.
 - B.- Fatxadako elementu edo zati iraunkorrak: harlanduzko elementuak.
 - C.- Esku hartzeko beste irizpide zehatz batzuk:
 - * Begiratokiaren tratamendua ordenantza orokor horietan ezarritako irizpideetara egokituko da.
 - * Erregimen orokor hori arautzeko gainerako baldintzak betetzeari loturikoak, hala badagokio.