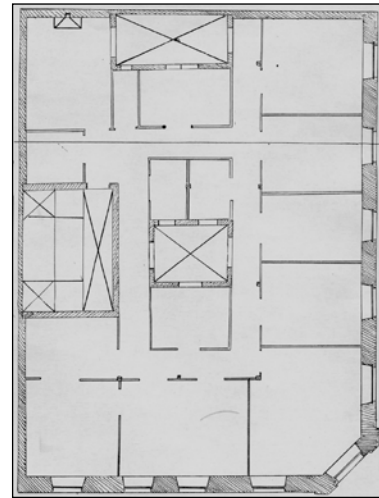
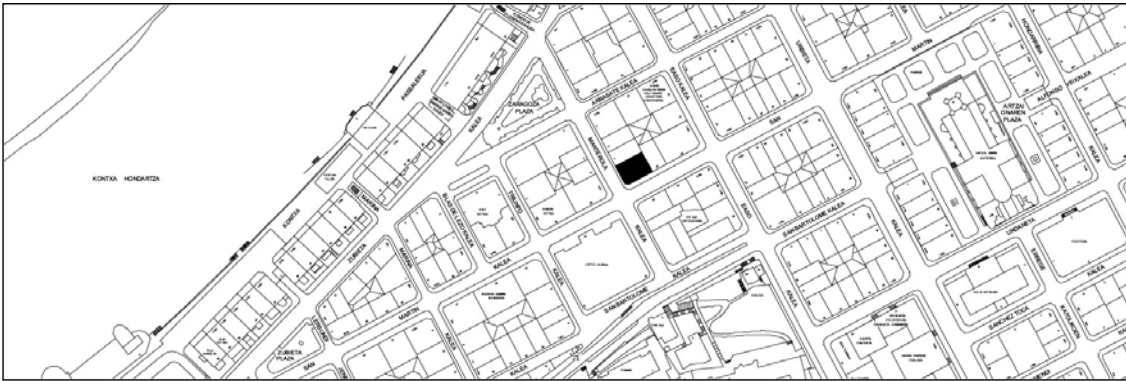


BIZITEGI ERAIKINA
D MAILA**MANTEROLA 9**

Egilea eta data: Juan R. Alday, 1904

Deskribapena

Kantoiko eraikina, jatorriz behe oina eta lau goi oin dituen, gehi berriki eraiki diren mantsarda bikoitzeko bi jasodura. 2001-2008 urteetan eraberritze lanak burutu dituzte bertan. Fatxada harlandua, aluminiozko begiratokiak dituen, kantoiko alakan (jatorrizko egurrezkoa ordezkatu zuena) eta San Martin kalearen alboko ertzeko baoan (1914koa ordezkatu zuena, hau ere egurrezkoa). Apaindura ugariko erlaitza.

Babes erregimena

- 1.- Erregimen orokorra.
Plan Berezi honen D babes mailan integratzearekin loturikoa.
Testuinguru horretan, fatxadaren tratamendua, bertako baoen konfigurazioa, instalazio, publizitate elementu, seinale eta olana eta abarren ezarpena, Plan Berezi honetako Ordenantza Orokorretako babes maila horretarako ezarritako gai horiek erregulatzen dituzten irizpide orokorretara egokituko da.
- 2.- Berariazko erregimena.
 - A.- Babesetik kanpo utzitako kanpoko elementuak edo zatiak: jasodura mantsardatuak (azken bi goi oinak).
 - B.- Fatxadako elementu edo zati iraunkorrak: harlanduzko elementuak.
 - C.- Esku hartzeko beste irizpide zehatz batzuk:
 - * Begiratokiaren tratamendua ordenantza orokor horietan ezarritako irizpideetara egokituko da.
 - * Erregimen orokor hori arautzeko gainerako baldintzak betetzeari loturikoak, hala badagokio.