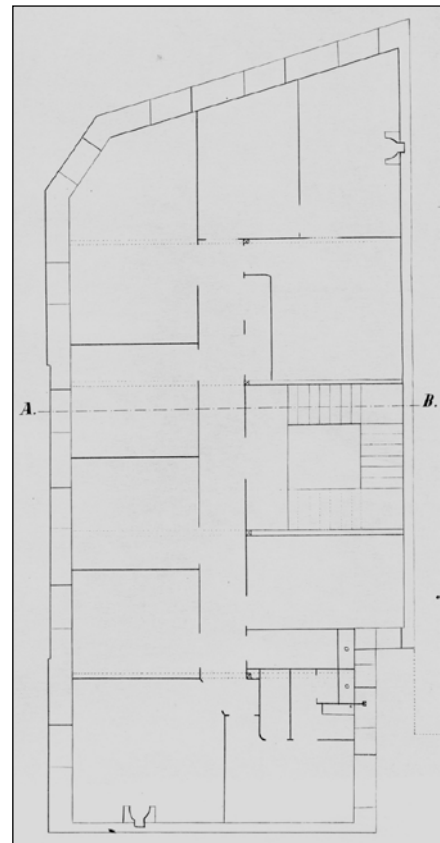
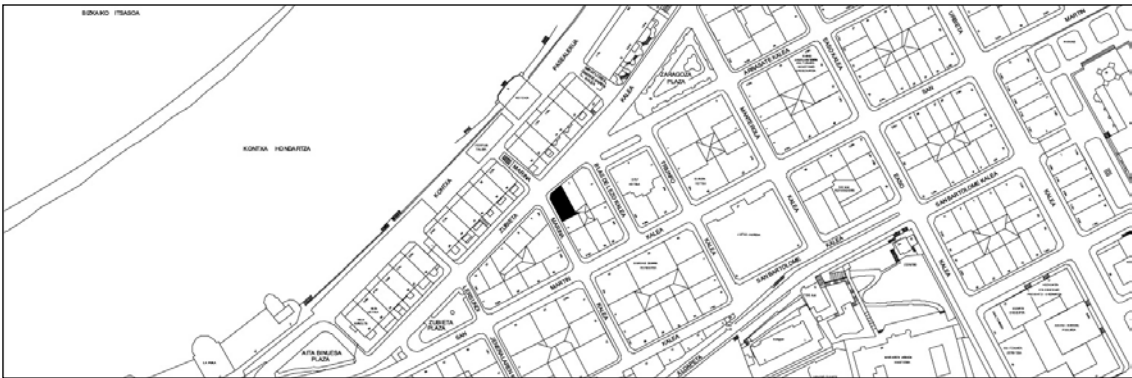


BIZITEGI ERAIKINA
D MAILA

MARINEL KALEA 1



Egilea eta data: Benito Olasagasti; 1881

Deskribapena

Kantoiko eraikina, behe oina, jatorrizko lau goi oin eta duela gutxiko bi jasodura dituena mantsarda handi gisa (eraikin eraberritu, hustu eta 1995etik aurrera jaso). Fatxada harlandua, kantoiko alakan aluminiozko begiratokia (1911ko zurezko beste bat ordeztzen duena) duena. Behe oina eta lehen oina fatxada-plano bakoitzeko konposizioa antolatzen duten pilastrak dituen ordena erraldoi batean integratzen dira.

Babes erregimena

1. Erregimen orokorra.
Plan Berezi honen D babes mailan integratzearekin loturikoa.
Testuinguru horretan, fatxadaren tratamendua, bertako baoen konfigurazioa, instalazio, publizitate elementu, seinale eta eguzki oihal, eta abarren ezarpena plan berezi honetako ordenantza orokorretan ezarritako babes maila hori arautzen duten irizpideetara egokituko dira.
2. Berriazko erregimena.
 - A. Babesetik kanpo utzitako elementuak edo zatiak: jasodura mantsardatuak (5. eta 6. goi oinak); begiratokia.
 - B. Fatxadako elementu edo zati iraunkorrak: harlanduzko elementuak.
 - C. Esku hartzeko beste irizpide zehatz batzuk:
 - * Begiratokiaren tratamendua ordenantza orokor horietan ezarritako irizpideetara egokituko da.
 - * Erregimen orokor hori arautzeko gainerako baldintzak betetzeari loturikoak, hala badagokio.