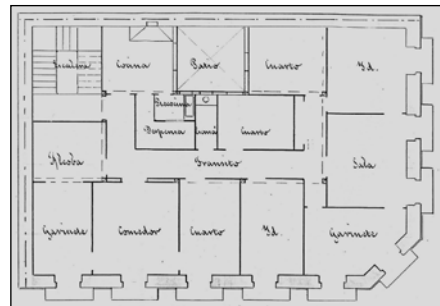
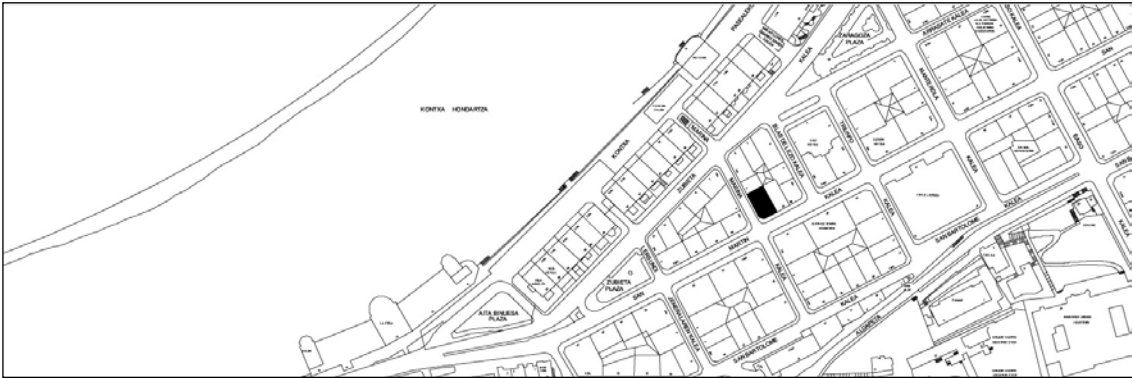


**BIZITEGI ERAIKINA**  
D MAILA

**MARINEL KALEA 5**



**Egilea eta data: Jose Maria Mujica; 1886**

**Deskribapena**

Kantoiko eraikina, jatorriz behe oina, lau goi oin eta bosgarren mantsardatu bat eta 1955eko bi jasodura atzeraeman dituena. Harlanduzko fatxada behe oinean (bao batzuk eraldatu egin dira), eta goi oinetan entokatua. Baoak azpadurekin eta zeramikazko zerrendekin nabarmenduta daude. Hormigoizko begiratokia kantoiko alakan, 1950ekoa.

**Babes erregimena**

1. Erregimen orokorra.
 

Plan Berezi honen D babes mailan integratzearekin loturikoa.

Testuinguru horretan, fatxadaren tratamendua, bertako baoen konfigurazioa, instalazio, publizitate elementu, seinale eta eguzki oihal, eta abarren ezarpena plan berezi honetako ordenantza orokorretan ezarritako babes maila hori arautzen duten irizpideetara egokituko dira.
2. Berariazko erregimena.
  - A. Babesetik kanpo utzitako elementuak edo zatiak: 5. goi oina (mantsardatua), 6.a eta 7.a (atzeraemana).
  - B. Fatxadako elementu edo zati iraunkorrak: harlanduzko elementuak.
  - C. Esku hartzeko beste irizpide zehatz batzuk:
    - \* Egungo kantoiko begiratokia berri batekin ordeztuko da. Horren tratamendua plan berezi honen ordenantza orokorretan aipatutako irizpideetara egokituko da eta, gainera, batetik, egungo begiratokiaren inpaktua minimizatuko da eta, bestetik, osatzen duen eraikuntzaren fatxadan behar bezala integratuko da.
    - \* Erregimen orokor hori arautzeko gainerako baldintzak betetzeari loturikoak, hala badagokio.