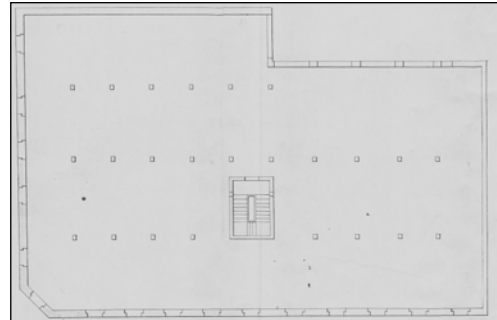
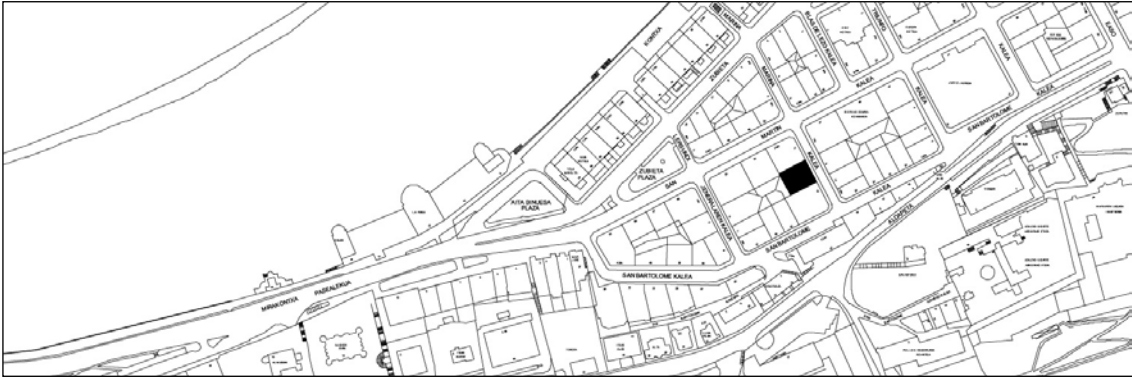


BIZITEGI ERAIKINA
D MAILA

MARINEL KALEA 10



Egilea eta data: Lucas Alday; 1917/1919.

Deskribapena

Mehelinen arteko eraikina, erdisotoa, bastardea, hiru goi oin eta beste bat txapituladun mantsarda gisa. Erdisotoa eta bastardea 1917an eraiki ziren "Hispano-Suiza garaje" gisa, eta 1. eta 2. goi oinak (gehi hirugarren bat mantsardatua) 1919an proiektatu ziren, hori guztia Marinel kaleko 12arekin komunean. Fatxada harlandua, bastardean atal kuxinduk dituen.

Babes erregimena

1. Erregimen orokorra.
Plan Berezi honen D babes mailan integratzearekin loturikoa.
Testuinguru horretan, fatxadaren tratamendua, bertako baeen konfigurazioa, instalazio, publizitate elementu, seinale eta eguzki oihal, eta abarren ezarpena plan berezi honetako ordenantza orokorretan ezarritako babes maila hori arautzen duten irizpideetara egokituko dira.
2. Berariazko erregimena.
 - A. Babesetik kanpo utzitako elementuak edo zatiak: 4. goi oina, mantsardatua.
 - B. Fatxadako elementu edo zati iraunkorrak: harlanduzko elementuak.
 - C. Esku hartzeko beste irizpide zehatz batzuk: ez, erregimen orokor hori arautzeko baldintzak betetzeari lotutakoak izan ezik, hala badagokio.