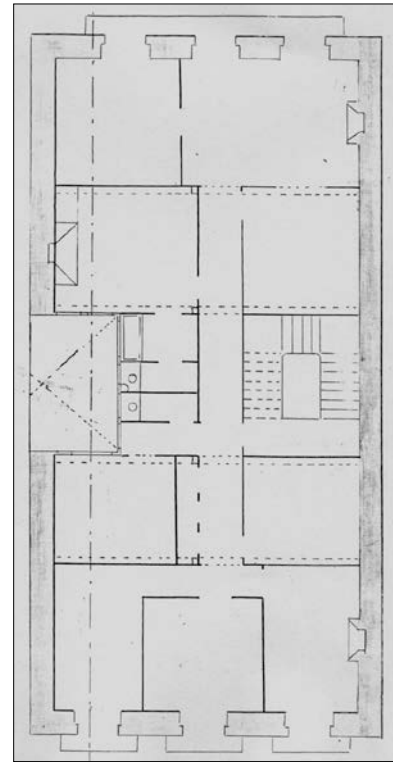


BIZITEGI ERAIKINA
D MAILA**ARRASATE 16**

Egilea eta data: Jose Clemente de Osinalde; 1889

Deskribapena

Mehelinen arteko eraikina, behe oina, hiru goi oin eta jatorrizko estalkipe mantsardatua dituena: azken hori 1900ean handitu zen, fatxada hormatala duen laugarren oin bat osatu arte. Harlanduzko fatxada. Zurezko begiratokia eskuinaldeko baoan. Proiektua komuna da Arrasate 18rekin (baina oinak bereiz marraztu ziren jatorrian). Arestian laugarren oin horri dagokion fatxada berregin da (haren mugakide den berdinean eta inguruko beste bi adibidetan egin zenaz bestela) eta jasodura mantsardatuak erantsi dira gainera.

Babes erregimena

1. Erregimen orokorra:
 - Plan Berezi honen D babes mailan integratzearekin loturikoa.
 - Testuinguru horretan, fatxadaren tratamendua, bertako baoen konfigurazioa, instalazio, publizitate elementu, seinale eta eguzki oihal, eta abarren ezarpena plan berezi honetako ordenantza orokorretan ezarritako babes maila hori arautzen duten irizpideetara egokituko dira.
2. Berriazko erregimena.
 - A. Babesetik kanpo utzitako kanpo elementuak edo zatiak: jasodurak (4., 5. eta 6. goi oinak).
 - B. Fatxadako elementu edo zati iraunkorrak: harlanduzko elementuak; begiratokia.
 - C. Esku hartzeko beste irizpide zehatz batzuk:
 - * Begiratokiaren tratamendua ordenantza orokor horietan ezarritakora egokituko da.
 - * Erregimen orokor hori arautzeko gainerako baldintzak betetzeari loturikoak, hala badagokio.