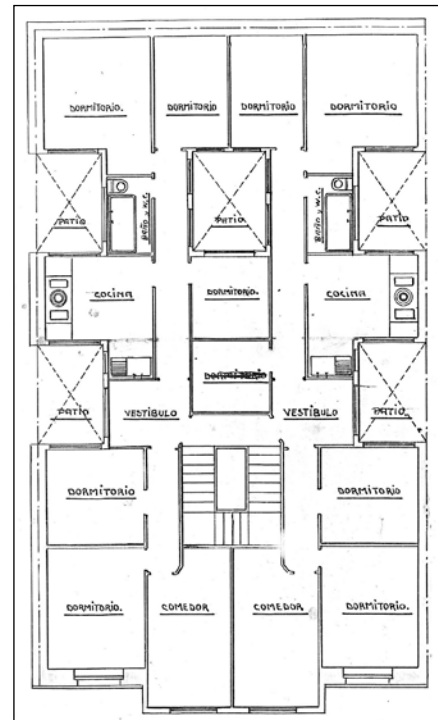
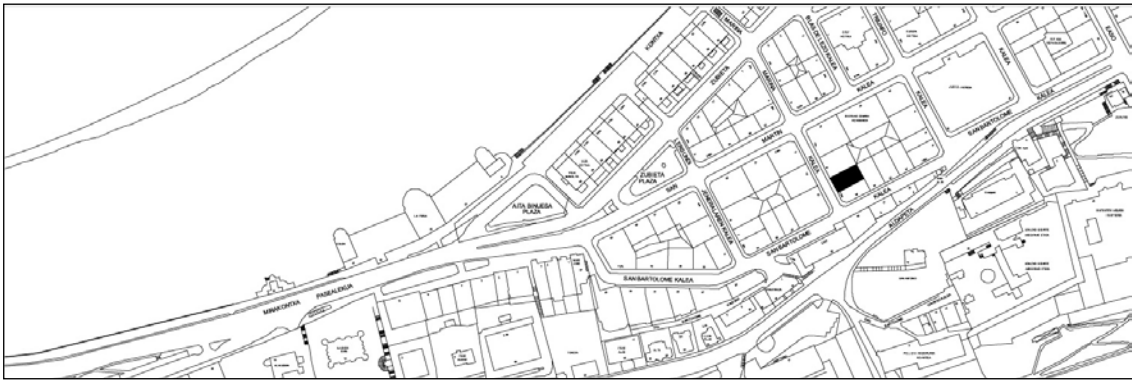


BIZITEGI ERAIKINA
D MAILA

MARINEL KALEA 11



Egilea eta data: Ramon Cortazar; 1917

Deskribapena

Mehelinen arteko eraikina, behe oina, jatorrizko hiru goi oin eta estalki mantsardatu bikoitzean bi jasodura (jasodurako lehen oinak -4.ak- jatorrizko proiektuan ere aurreikusitako mantsardatua zena ordeztzen du) dituen. Fatxada harlandua, goi oinetan hormigoizko begiratoki bikoitza duena eta jatorrizko proiektuan aurreikusitakoaren nahiko desberdina dena.

Babes erregimena

1. Erregimen orokorra.
Plan Berezi honen D babes mailan integratzearekin loturikoa.
Testuinguru horretan, fatxadaren tratamendua, bertako baen konfigurazioa, instalazio, publizitate elementu, seinale eta eguzki oihal, eta abarren ezarpena plan berezi honetako ordenantza orokorretan ezarritako babes maila hori arautzen duten irizpideetara egokituko dira.
2. Berariazko erregimena.
 - A. Babesetik kanpo utzitako elementuak edo zatiak: jasodura mantsardatuak (4. eta 5. goi oinak).
 - B. Fatxadako elementu edo zati iraunkorrak: harlanduzko elementuak.
 - C. Esku hartzeko beste irizpide zehatz batzuk: ez, erregimen orokor hori arautzeko baldintzak betetzeari lotutakoak izan ezik, hala badagokio.