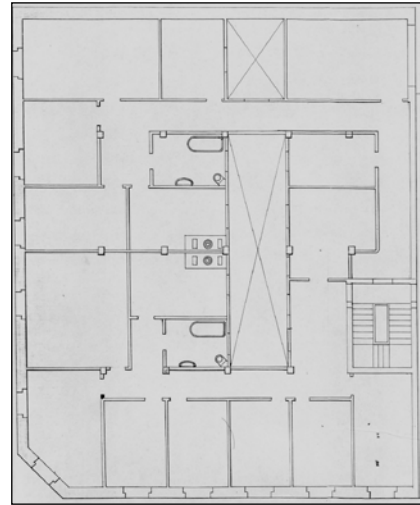
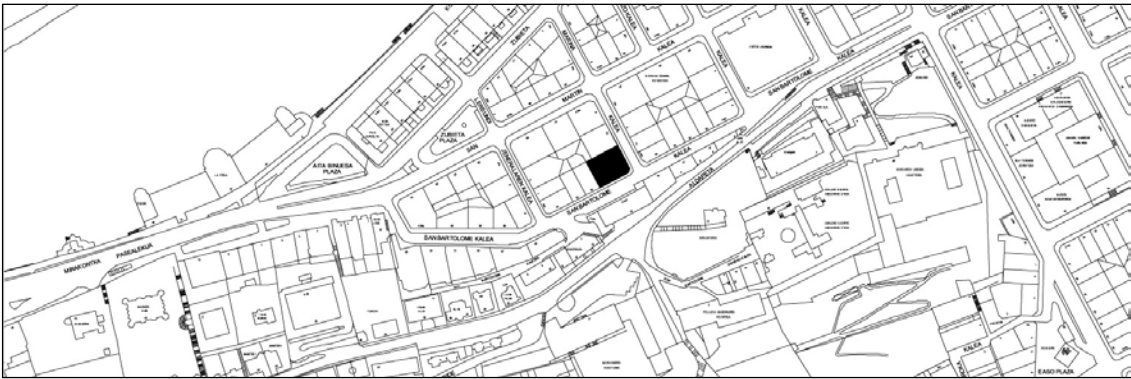


BIZITEGI ERAIKINA
D MAILA

MARINEL KALEA 12



Egilea eta data: Lucas Alday; 1917/1919.

Deskribapena

Kantoiko eraikina, jatorrizko behe oina (Hispano Suiza garajea, Marinel kaleko 10arekin komuna den proiektua), hiru goi oin eta beste mantsardatu bat dituena, 1919an jatorrizko behe oinaren gainean eraikiak. Eraberritze eta jasotze obrak izan ditu 1992-2006 urteetan. Fatxada harlandua, harlandu kuxinduko basamentua duena. Nabarmentzekoa da behe oinerako sarrera San Bartolome kaletik.

Babes erregimena

1. Erregimen orokorra.
Plan Berezi honen D babes mailan integratzearekin loturikoa.
Testuinguru horretan, fatxadaren tratamendua, bertako baoen konfigurazioa, instalazio, publizitate elementu, seinale eta eguzki oihal, eta abarren ezarpena plan berezi honetako ordenantza orokorretan ezarritako babes maila hori arautzen duten irizpideetara egokituko dira.
2. Berariazko erregimena.
 - A. Babesetik kanpo utzitako elementuak edo zatiak: azken bi goi oinak (4.a eta 5.a).
 - B. Fatxadako elementu edo zati iraunkorrak: harlanduzko elementuak.
 - C. Esku hartzeko beste irizpide zehatz batzuk: ez, erregimen orokor hori arautzeko baldintzak betetzeari lotutakoak izan ezik, hala badagokio.