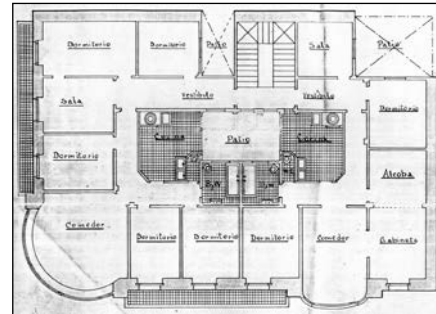
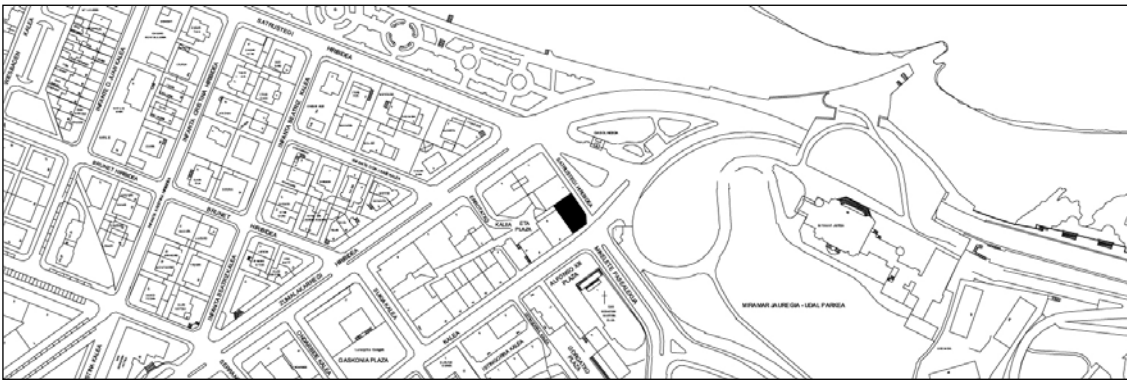


**BIZITEGI ERAIKINA**  
D MAILA**MATIA 2**

**Egilea eta data: Ramon Cortazar; 1919**

**Deskribapena**

Kantoiko eraikina, erdisoto zati batez gailena, behe oina, jatorrizko sei goi oin (azkena atzeraemana) eta zazpigarren oinean zenbait eranskin dituena. Fatxada harlandua, oinen tratamendu bereziarekin apaindua eta kantoiko alakan eta Satrustegi hiribideko fatxadan hormigoizko begiratokiak (oinplano zirkularrekoak) dituena. Behe oina eta erdisotoa plakaz estaliak.

**Babes erregimena**

1. Erregimen orokorra.  
Plan Berezi honen D babes mailan integratzearekin loturikoa.  
Testuinguru horretan, fatxadaren tratamendua, bertako baoen konfigurazioa, instalazio, publizitate elementu, seinale eta eguzki oihal, eta abarren ezarpena plan berezi honetako ordenantza orokorretan ezarritako babes maila hori arautzen duten irizpideetara egokituko dira.
2. Berariazko erregimena.
  - A. Babesetik kanpo utzitako elementuak edo zatiak: 7. goi oina.
  - B. Fatxadako elementu edo zati iraunkorrak: harlanduzko elementuak; elementu moldekatuak.
  - C. Esku hartzeko beste irizpide zehatz batzuk:
    - \* Behe oineko harlandua berreskuratzea eta, zaharkituta egonez gero, haren ordeaz, harlandu horrekin lotutako irudiari eustea bermatuko duten beste soluzio batzuk ezartzea (plakak, etab.).
    - \* Erregimen orokor hori arautzeko gainerako baldintzak betetzeari loturikoak.