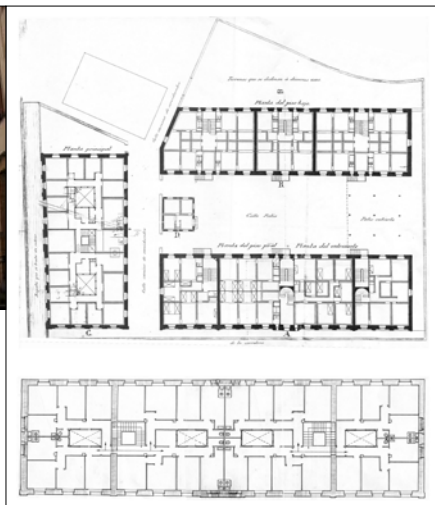
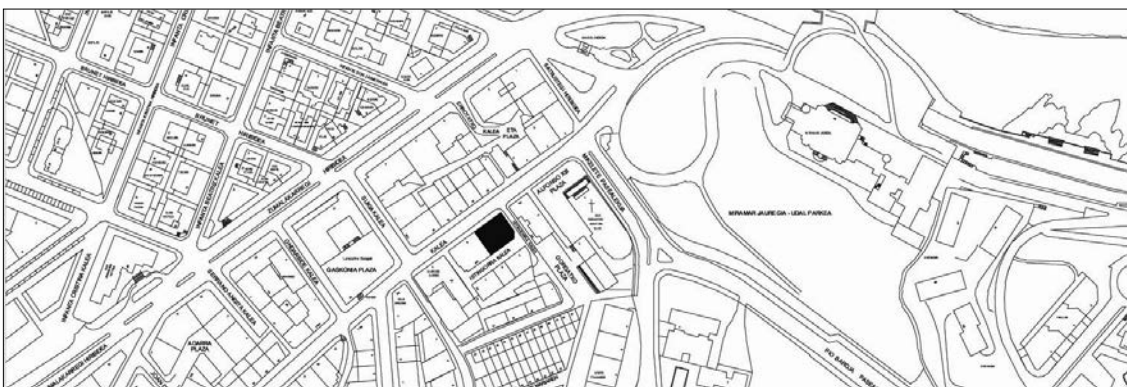


BIZITEGI ERAIKINA
D MAILA**MATIA 5**

Egilea eta data: Manuel Echave; 1890

Deskribapena

Hiru fatxada bakartuko eraikina, behe oina, jatorrizko hiru goi oin (nahiz eta 1890eko proiektuak lau goi oin definitzen zituen) eta fatxada-planoan jasodura bat (R. Cortazarren 1927ko proiektuaren arabera, eta jatorrizko estalkipearen eraberritze gisa). Eraikitako eraikinak desberdintasun nabarmenak ditu jatorrizko proiektuarekin, eta nabarmenena da blokean (Matia 3 eta 5) bi eskailera daudela aurreikusitako hiruen ordez (hala ere, eutsi egin zaie fatxada modulazioari eta karga hornen posizioari). Harlanduzko fatxada nagusia lehen oineraino; gainerakoa emokatu, harlanduzko pilastrekin. Alboko fatxada eta atzealdekoa (geroa erantsitako gorputzak dituena) modu sinplean entokatuak. Jatorrizko proiektu komuna Matia kaleko 5ekin, Alfonso XIII.eko 2rekin eta Istingorra kaleko 3, 5 eta 7rekin.

Babes erregimena

1. Erregimen orokorra.
 - Plan Berezi honen D babes mailan integratzearekin loturikoa.
 - Testuinguru horretan, fatxadaren tratamendua, bertako baoen konfigurazioa, instalazio, publizitate elementu, seinale eta eguzki oihal, eta abarren ezarpena plan berezi honetako ordenantza orokorretan ezarritako babes maila hori arautzen duten irizpideetara egokituko dira.
2. Berriazko erregimena.
 - A. Babesetik kanpo utzitako elementuak edo zatiak: ez.
 - B. Fatxadako elementu edo zati iraunkorrak: harlanduzko elementuak.
 - C. Esku hartzeko beste irizpide zehatz batzuk:
 - * Istingorra kalean, behe oinean erantsitako gorputzak ezabatzea; behe oinaren multzoaren zein eraikuntzaren multzoaren eraberritze integralari ekiten zaionean egingo da hori.
 - * Behe oineko fatxadaren konfigurazio unitarioa egingo da (horri dagokionez, kontuan izan behar da bao horietako baten batek eragina duela Matia 3n zein Matia 5en).
 - * Erregimen orokor hori arautzeko baldintzak betetzeari loturikoak, hala badagokio.