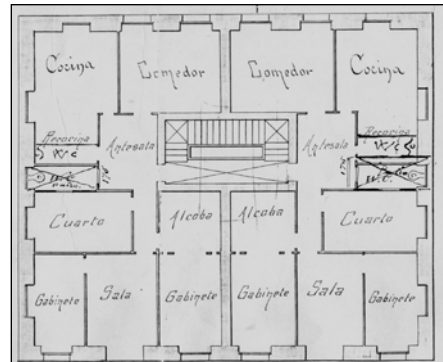
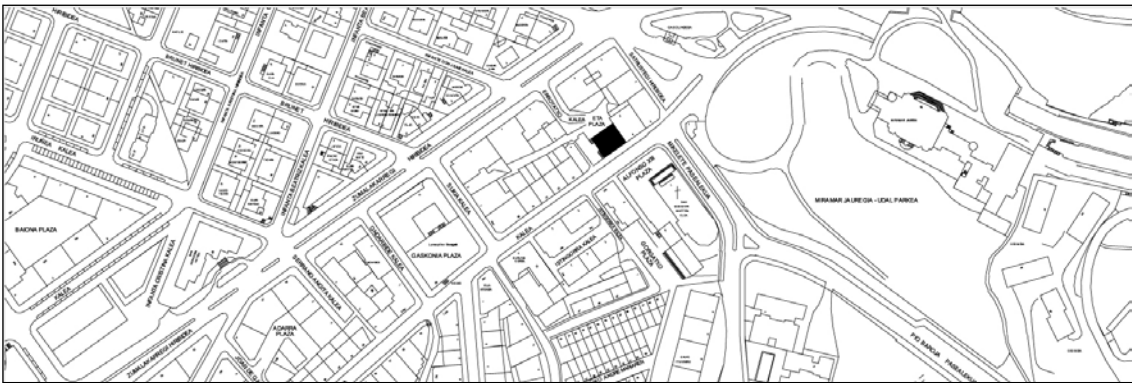


BIZITEGI ERAIKINA
D MAILA

MATIA 6



Egilea eta data: Lucas Alday; 1905

Deskribapena

Mehelinen arteko eraikina, behe oina, jatorrizko lau goi oin eta 1943ko bi jasodura (lehen fatxada planoan eta bigarren zertxobait atzeraemana) dituena. Fatxada harlandua, jasodurak barne, ertzetan pilastrak eta oin guztietan inpostak dituena. Zurezko begiratokiak txandakako baoetan lehen eta bigarren oinetan. Behe oina oso eraldatua.

Babes erregimena

1. Erregimen orokorra.
Plan Berezi honen D babes mailan integratzearekin loturikoa.
Testuinguru horretan, fatxadaren tratamendua, bertako baoen konfigurazioa, instalazio, publizitate elementu, seinale eta eguzki oihal, eta abarren ezarpena plan berezi honetako ordenantza orokorretan ezarritako babes maila hori arautzen duten irizpideetara egokituko dira.
2. Berariazko erregimena.
 - A. Babesetik kanpo utzitako elementuak edo zatiak: jasodura (6. goi oina).
 - B. Fatxadako elementu edo zati iraunkorrak: harlanduzko elementuak.
 - C. Esku hartzeko beste irizpide zahatz batzuk:
 - * Begiratokiaren tratamendua ordenantza orokor horietan ezarritako irizpideetara egokituko da.
 - * Erregimen orokor hori arautzeko baldintzak betetzearekin lotzen dira gainerako irizpideak –fatxadaren eta behe oineko baoen konfigurazio bateratuarekin lotzen direnak barne–.