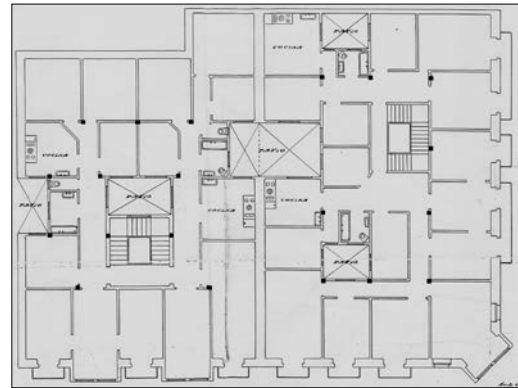
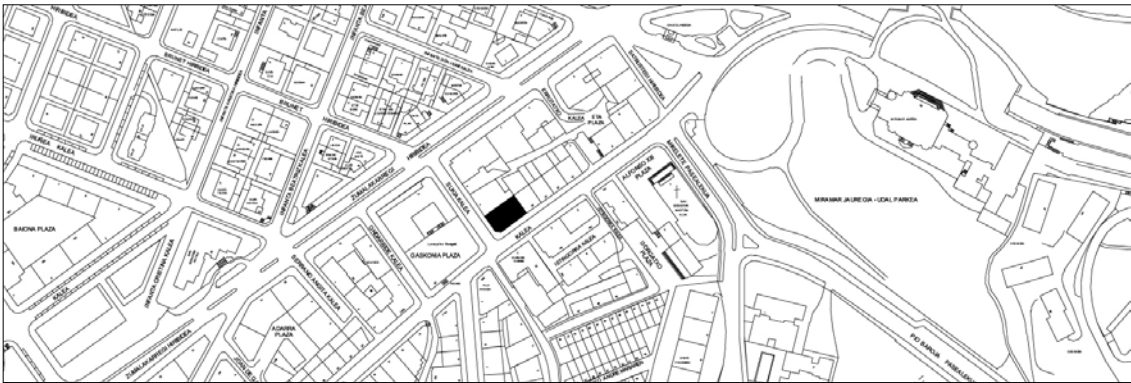


**BIZITEGI ERAIKINA**  
D MAILA**MATIA 18****Egilea eta data: Lucas Alday; 1924****Deskribapena**

Kantoiko eraikina, behe oina, jatorrizko bost goi oin (5.a zertxobait atzeraemana) eta 1925eko jasodura atzeraeman bat dituen. Fatxada harlandua, kantoiko alakan eta bi fatxadetan jatorrizko proiektuan aurreikusita ez zeuden hormigoizko begiratokiak dituena. Hormigoizko erlaitz jarraitua begiratokiak lotuz. Jatorrizko proiektu komuna Sukia 1ekin, baina proiektuan argi bereizten da bi zenbakien kanpo tratamendua.

**Babes erregimena**

## 1. Erregimen orokorra.

Plan Berezi honen D babes mailan integratzearekin loturikoa.

Testuinguru horretan, fatxadaren tratamendua, bertako baoen konfigurazioa, instalazio, publizitate elementu, seinale eta eguzki oihal, eta abarren ezarpena plan berezi honetako ordenantza orokorretan ezarritako babes maila hori arautzen duten irizpideetara egokituko dira.

## 2. Berariazko erregimena.

A. Babesetik kanpo utzitako elementuak edo zatiak: jasodura (6. goi oina).

B. Fatxadako elementu edo zati iraunkorrak: harlanduzko elementuak; elementu moldekatuak.

C. Esku hartzeko beste irizpide zehatz batzuk:

\* Behe oinako harlandua berreskuratzea eta, zaharkituta egonez gero, haren ordez, harlandu horrekin lotutako irudiari eusten zaiola bermatuko duten beste soluzio batzuk ezartzea (plakak, etab.).

\* Erregimen orokor hori arautzeko baldintzak betetzearekin loturiko gainerako irizpideak, fatxadaren eta behe oinako baoen konfigurazio bateratuarekin loturikoak barne.