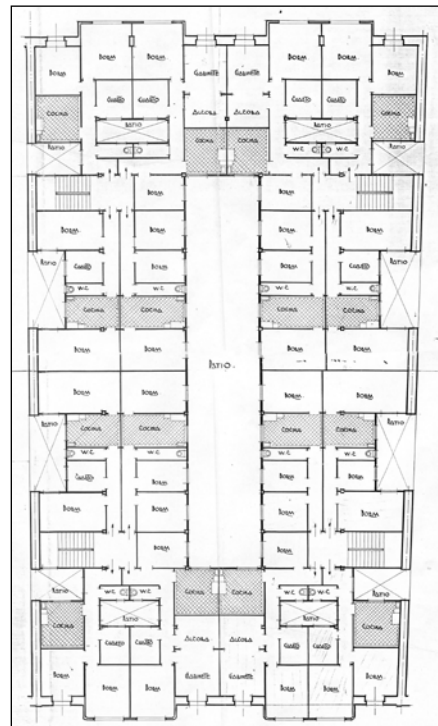
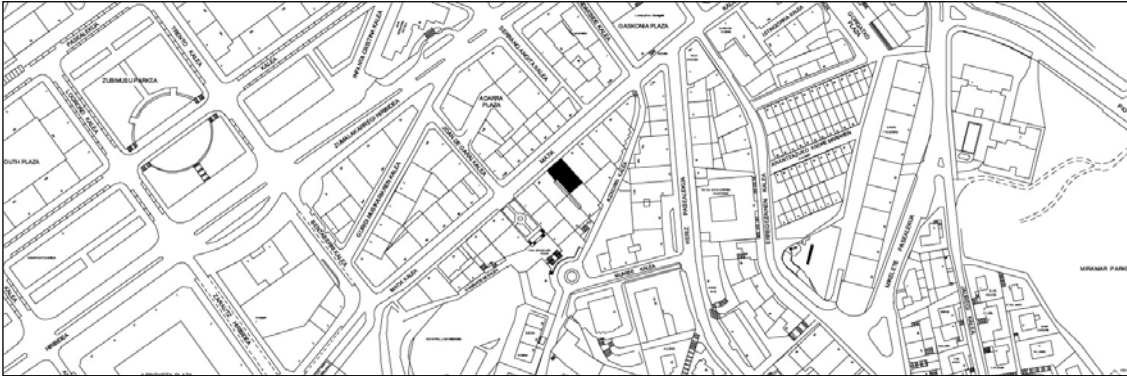


BIZITEGI ERAIKINA
D MAILA

MATIA 23



Egilea eta data: Francisco Urcola; 1925.

Deskribapena

Bi fatxadako eraikina mehelinean artean, behe oina eta jatorrizko sei goi oin dituen, azken biak hurrenez hurren atzeraemanak bi fatxadetara. Matia kalerako fatxada harlanduzkoa, behe oinean kuxindurak dituena. Hormigoizko begiratoki bikoitza bao zentraletan. Proiektu komuna Matia 25ekin.

Babes erregimena

1. Erregimen orokorra.
 - Plan Berezi honen D babes mailan integratzearekin loturikoa.
 - Testuinguru horretan, fatxadaren tratamendua, bertako baoen konfigurazioa, instalazio, publizitate elementu, seinale eta eguzki oihal, eta abarren ezarpena plan berezi honetako ordenantza orokorretan ezarritako babes maila hori arautzen duten irizpideetara egokituko dira.
2. Berriazko erregimena.
 - A. Babesetik kanpo utzitako elementuak edo zatiak: ez.
 - B. Fatxadako elementu edo zati iraunkorrak: harlanduzko elementuak.
 - C. Esku hartzeko beste irizpide zehatz batzuk: ez, erregimen orokor hori arautzeko baldintzak betetzeari lotutakoak izan ezik, hala badagokio.