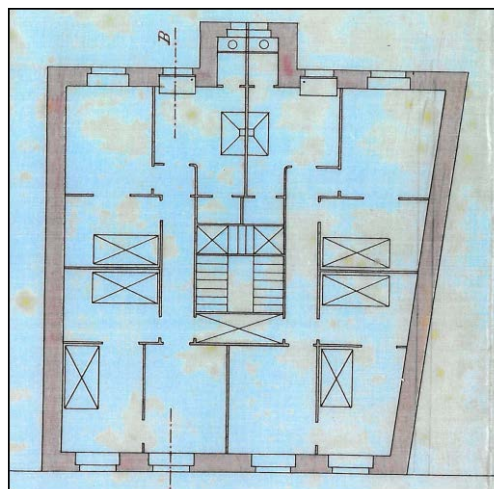
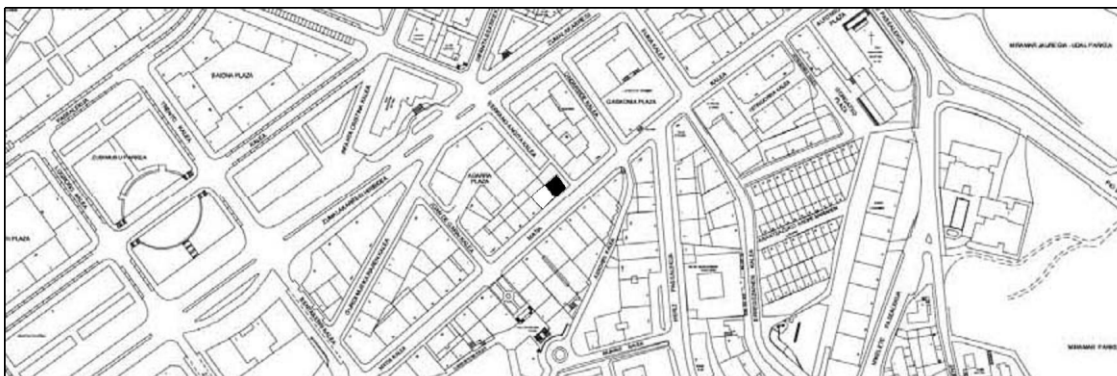


BIZITEGI ERAIKINA
D MAILA**MATIA 30**

Egilea eta data: Carlos Ibero (obra maisua): 1904

Deskribapena

Matia eta Serrano Angita kaleen artean kokatutako eraikina, behe oina, hiru goi oin eta beste bat estalkipean (Matia kalera, eta beste oin bat Serrano Angita kalerako atzeko fatxadan) dituena. Fatxada moldekatua, harri kuxindua simulatuz. Aurrealdea Matia kalera duen fatxadaren konfigurazioa ez dator bat (eraiki zenetik) 1904ko proiektuko aurreikuspenekin; bai fatxada hori, bai aurrealdea Serrano Angita kalera duen atzealdekoa egungo konfigurazioarekin babesten dira.

Babes erregimena

1. Erregimen orokorra.
Plan Berezi honen D babes mailan integratzearekin loturikoa.
Testuinguru horretan, fatxadaren tratamendua, bertako bakoaren konfigurazioa, instalazio, publizitate elementu, seinale eta eguzki oihal, eta abarren ezarpena plan berezi honetako ordenantza orokorretan ezarritako babes maila hori arautzen duten irizpideetara egokituko dira.
2. Berariazko erregimena.
 - A. Babesetik kanpo utzitako elementuak edo zatiak: Serrano Angita kalerako alboko fatxada; estalkipeko oina (babesak bereziki Matia kalerako behe oinari eta lehen hiru goi oinei dagokien fatxadan du eragina, eta altuera horretaraino bertaraino Serrano Angita kalerako atzeko fatxadan).
 - B. Fatxadako elementu edo zati iraunkorrak: eraikuntzaren fatxadaren atal babestuetako harrizko moldekatua.
 - C. Esku hartzeko beste irizpide zehatz batzuk: ez, erregimen orokor hori arautzeko baldintzak betetzeari lotutakoak izan ezik, hala badagokio.