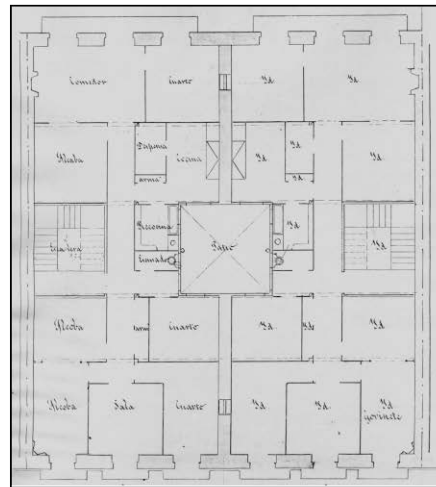


BIZITEGI ERAIKINA
D MAILA

ARRASATE 17



Egilea eta data: Jose Maria Mujica; 1899

Deskribapena

Mehelinen arteko eraikina, behe oina, lau goi oin eta bi jasodura (lehenengoa mantsardatua eta bigarrena atzeraemana) dituen: 4., 5. eta 6. oinak 1927koak dira. Harlanduzko fatxada. Atariko atea behe oineko beste bietakoak bezalako bao batean txertatuta geratzeko moduan konfiguratzeko da. Proiektu komuna Arrasate 19rekin.

Babes erregimena

1. Erregimen orokorra:
 - Plan Berezi honen D babes mailan integratzearekin loturikoa.
 - Testuinguru horretan, fatxadaren tratamendua, bertako baoen konfigurazioa, instalazio, publizitate elementu, seinale eta eguzki oihal, eta abarren ezarpena plan berezi honetako ordenantza orokorretan ezarritako babes maila hori arautzen duten irizpideetara egokituko dira.
2. Berariazko erregimena.
 - A. Babesetik kanpo utzitako kanpo elementuak edo zatiak: jasodurak (5. eta 6. goi oinak).
 - B. Fatxadako elementu edo zati iraunkorrak: harlanduzko elementuak; begiratokia.
 - C. Esku hartzeko beste irizpide zehatz batzuk: ez, erregimen orokor hori arautzeko baldintzak betetzeari lotutakoak izan ezik, hala badagokio.