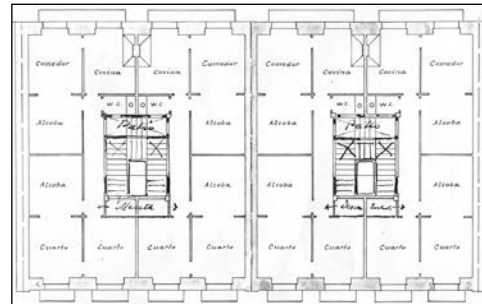
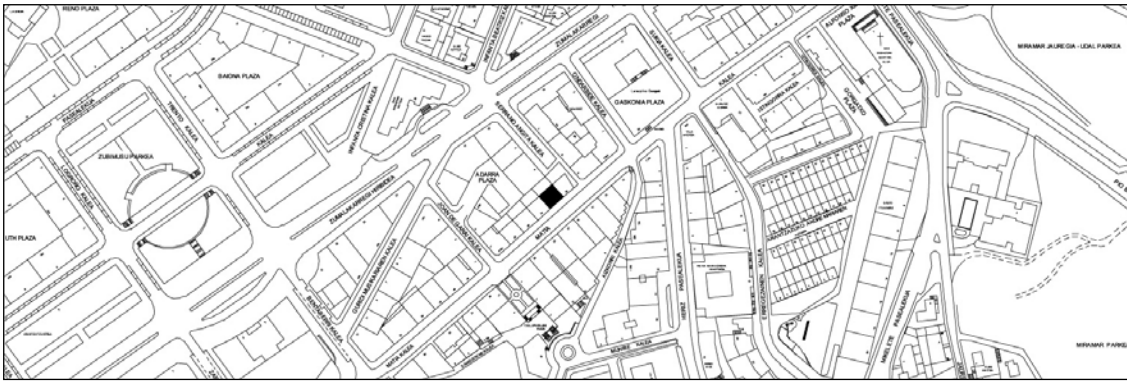


BIZITEGI ERAIKINA
D MAILA

MATIA 32



Egilea eta data: Francisco Urcola; 1905

Deskribapena

Mehelinen arteko eraikina, behe oina, jatorrizko hiru goi oin eta 1938ko hiru jasodura dituena, lehenengoa fatxada planoan, eta beste biak, hurrenez hurren atzeraemanak). Fatxada harlandua behe oinean, eta moldekatua, harri kuxindua simulatuz, goi oinetan. Zuzeko begiratokia atariaren ardatzean. Proiektu komuna Matia 34rekin.

Babes erregimena

1. Erregimen orokorra.
 - Plan Berezi honen D babes mailan integratzearekin loturikoa.
 - Testuinguru horretan, fatxadaren tratamendua, bertako baioen konfigurazioa, instalazio, publizitate elementu, seinale eta eguzki oihal, eta abarren ezarpena plan berezi honetako ordenantza orokorretan ezarritako babes maila hori arautzen duten irizpideetara egokituko dira.
2. Berariazko erregimena.
 - A. Babesetik kanpo utzitako elementuak edo zatiak: jasodura atzeraemanak (5. eta 6. goi oinak).
 - B. Fatxadako elementu edo zati iraunkorrak: harlanduzko elementuak, harria simulatzen duen moldekatua.
 - C. Esku hartzeko beste irizpide zehatz batzuk:
 - * Begiratokiaren tratamendua ordenantza orokor horietan ezarritako irizpideei jarraituz.
 - * Erregimen orokor hori arautzeko gainerako baldintzak betetzeari loturikoak, hala badagokio.