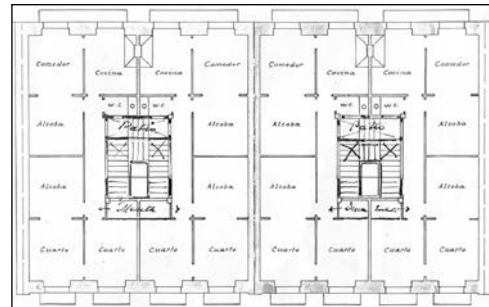
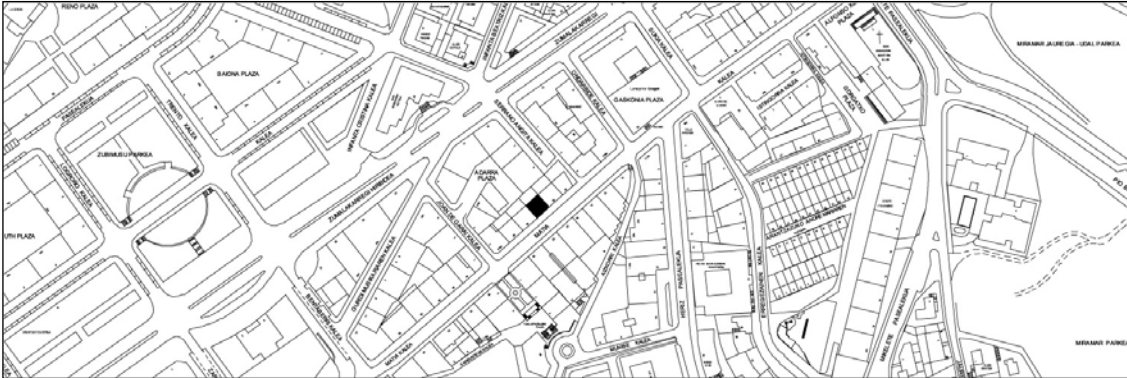


BIZITEGI ERAIKINA
D MAILA**MATIA 34****Egilea eta data: Francisco Urcola; 1905****Deskribapena**

Mehelinen arteko eraikina, behe oina, jatorrizko hiru goi oin eta fatxada planoan geroagoko (1938ko) jasodura bat dituena. Fatxada harlandua behe oinean, eta moldekatua, harri kuxindua simulatuz, goi oinetan. Zurezko begiratokia atariaren ardatzean. Proiektu komuna Matia 32rekin.

Babes erregimena

1. Erregimen orokorra.

Plan Berezi honen D babes mailan integratzearekin loturikoa.

Testuinguru horretan, fatxadaren tratamendua, bertako bakoaren konfigurazioa, instalazio, publizitate elementu, seinale eta eguzki oihal, eta abarren ezarpena plan berezi honetako ordenantza orokorretan ezarritako babes maila hori arautzen duten irizpideetara egokituko dira.
2. Berariazko erregimena.
 - A. Babesetik kanpo utzitako elementuak edo zatiak: ez.
 - B. Fatxadako elementu edo zati iraunkorrak: harlanduzko elementuak, harria simulatzen duen moldekatua.
 - C. Esku hartzeko beste irizpide zehatz batzuk:
 - * Begiratokiaren tratamendua ordenantza orokor horietan ezarritako irizpideei jarraituz.
 - * Erregimen orokor hori arautzeko gainerako baldintzak betetzeari loturikoak, hala badagokio.