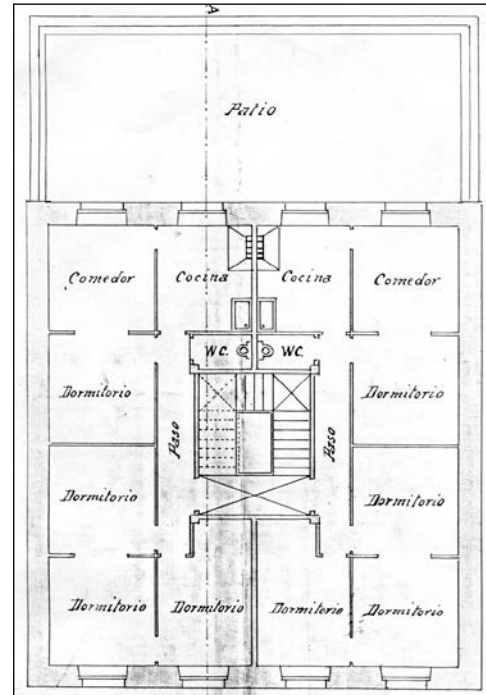
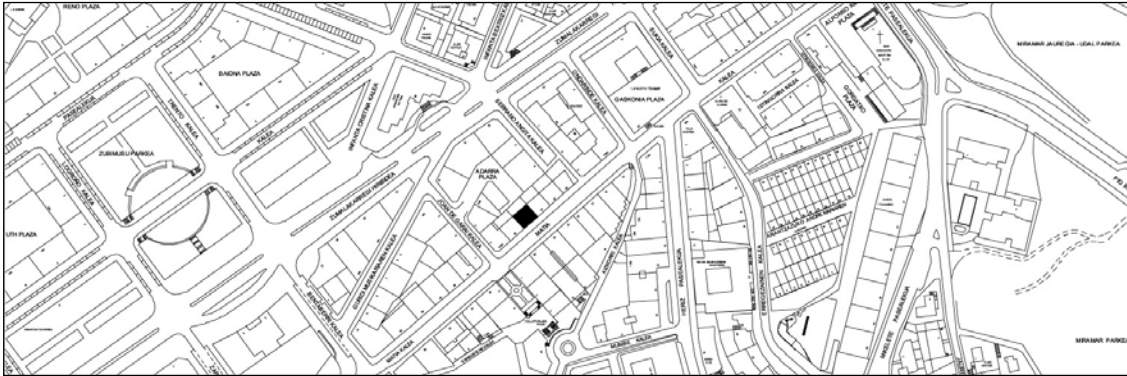


**BIZITEGI ERAIKINA**  
D MAILA

**MATIA 36**



**Egilea eta data: Domingo Aguirrebengoa; 1905**

**Deskribapena**

Mehelinen arteko eraikina, behe oina, jatorrizko hiru goi oin eta geroagoko hiru jasodura dituena, bi fatxada planoan eta beste bat atzeraemana. Silarrikkazko fatxada, juntura emendatua eta behe oinetik jasoduretaraino inposta entokatuak dituena. Atariko barea erdiko horma atal itsuarekin ardatzean. Konposizioan, sekzioan eta aurretiko bistan izaera berekoa da Matia 38rekin, baina ez egiletzan.

**Babes erregimena**

1. Erregimen orokorra.  
Plan Berezi honen D babes mailan integratzearekin loturikoa.  
Testuinguru horretan, fatxadaren tratamendua, bertako baeen konfigurazioa, instalazio, publizitate elementu, seinale eta eguzki oihal, eta abarren ezarpena plan berezi honetako ordenantza orokorretan ezarritako babes maila hori arautzen duten irizpideetara egokituko dira.
2. Berariazko erregimena.
  - A. Babesetik kanpo utzitako elementuak edo zatiak: jasodura atzeraemana (6. goi oina).
  - B. Fatxadako elementu edo zati iraunkorrak: harrizko elementuak.
  - C. Esku hartzeko beste irizpide zehatz batzuk: ez, erregimen orokor hori arautzeko baldintzak betetzeari lotutakoak izan ezik, hala badagokio.