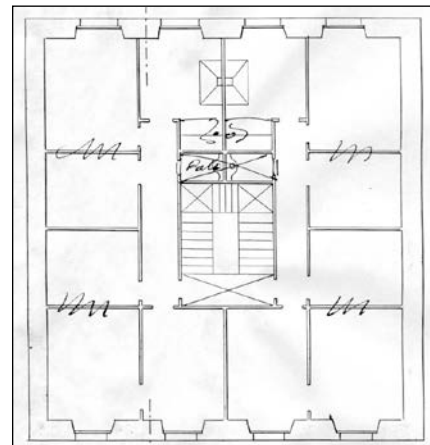
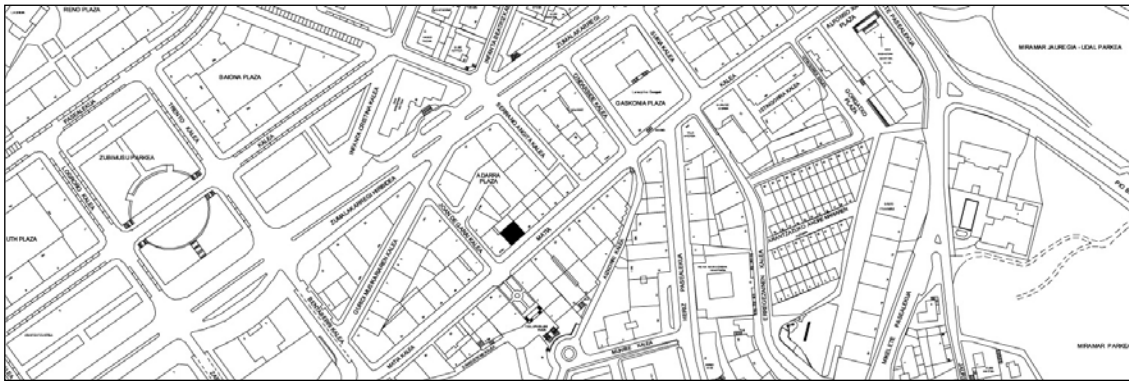


BIZITEGI ERAIKINA
D MAILA

MATIA 38



Egilea eta data: Carlos Ibero; 1905

Deskribapena

Mehelinen arteko eraikina, behe oina, hiru goi oin eta jatorrizko estalkipe bat dituena. Eraberritze eta jasotze obrak izan ditu 2004 urtean. Silarrixkazko fatxada, juntura emendatua eta inposta entokatuak dituena behe oineko harlanduzko zokalotik zurezko modiloiak dituen teilatu hegal txikiraino. Atariko baa erdiko horma atal itsuarekin ardatzean. Konposizioan, sekzioan eta aurretiko bistan izaera berekoa da Matia 36rekin, baina ez egiletzan.

Babes erregimena

1. Erregimen orokorra.
Plan Berezi honen D babes mailan integratzearekin loturikoa.
Testuinguru horretan, fatxadaren tratamendua, bertako baeen konfigurazioa, instalazio, publizitate elementu, seinale eta eguzki oihal, eta abarren ezarpena plan berezi honetako ordenantza orokorretan ezarritako babes maila hori arautzen duten irizpideetara egokituko dira.
2. Berariazko erregimena.
 - A. Babesetik kanpo utzitako elementuak edo zatiak: azken hiru goi oinak (4., 5. eta 6. goi oinak).
 - B. Fatxadako elementu edo zati iraunkorrak: silarrixkazko fabrika.
 - C. Esku hartzeko beste irizpide zehatz batzuk: erregimen orokor hori arautzeko baldintzak betetzeari loturikoak, hala badagokio.