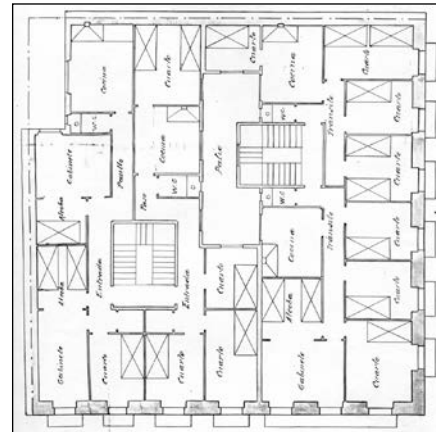


BIZITEGI ERAIKINA
D MAILA

MATIA 44



Egilea eta data: Francisco Urcola; 1906

Deskribapena

Mehelinen arteko eraikina, behe oina, hiru goi oin eta jatorrizko estalkipe bat dituena. Harlanduzko fatxada behe oinean, eta silarrixka simulatzen duen moldekatua goi oinetan. Bao uztarriak eta inpostak, entokatuak. Teilatu hegala zurezko harburuekin. Jatorrizko proiektu komuna Juan de Garay 1ekin.

Babes erregimena

1. Erregimen orokorra.
Plan Berezi honen D babes mailan integratzearekin loturikoa.
Testuinguru horretan, fatxadaren tratamendua, bertako baoen konfigurazioa, instalazio, publizitate elementu, seinale eta eguzki oihal, eta abarren ezarpena plan berezi honetako ordenantza orokorretan ezarritako babes maila hori arautzen duten irizpideetara egokituko dira.
2. Berariazko erregimena.
 - A. Babesetik kanpo utzitako elementuak edo zatiak: ez.
 - B. Fatxadako elementu edo zati iraunkorrak: harlanduzko elementuak eta harri imitazioa.
 - C. Beste irizpide zehatz batzuk; erregimen orokor hori arautzeko baldintzak betetzearekin lotutakoak, behe oineko baoen konfigurazio bateratuarekin lotutakoak direnak barne.