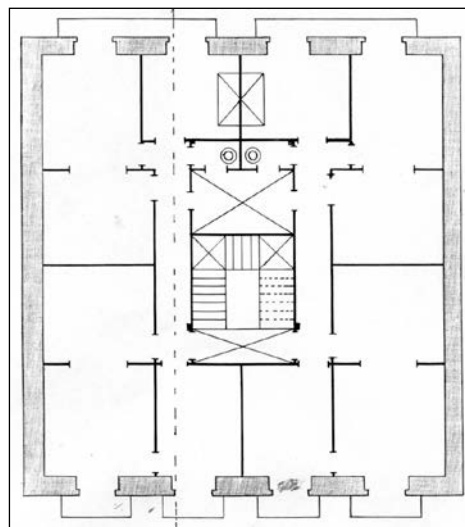
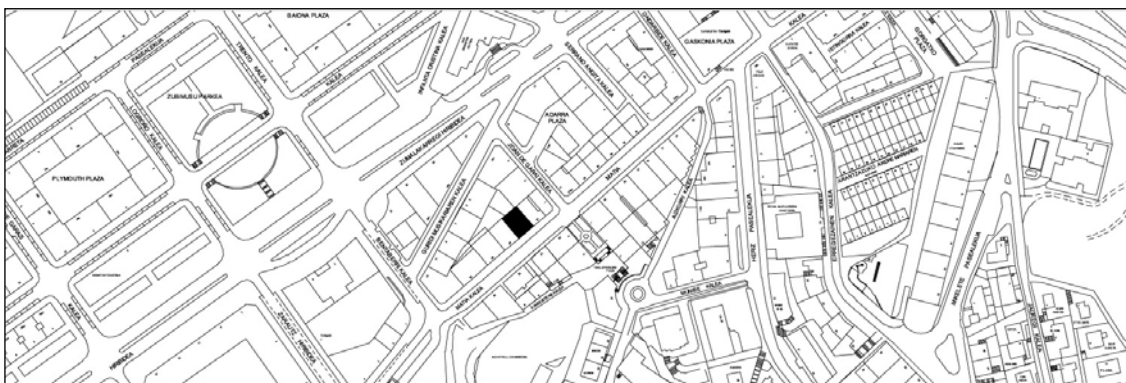


**BIZITEGI ERAIKINA**  
D MAILA**MATIA 46**

Egilea eta data: Carlos Ibero; 1906

**Deskribapena**

Mehelinen arteko eraikina, behe oina, hiru goi oin eta jatorrizko estalkipe bat dituen (txapitulak ez zeuden aurreikusita jatorrizko proiektuan). Harlanduzko fatxada behe oinean, eta silarrixka simulatzen duen moldekatua, inposta eta uztarri entokatuekin, goi oinetan. Teilatuek hegala zurezko harburuekin. Zurezko begiratokiak ertzetako baoetan. Atariko baoa goi oinetako horma atal itsuaren ardatzean zabaldu da. Konposizioan, akaberetan eta egiletzan izaera berekoa Matia 48rekin.

**Babes erregimena**

1. Erregimen orokorra.
 

Plan Berezi honen D babes mailan integratzearekin loturikoa.

Testuinguru horretan, fatxadaren tratamendua, bertako baoen konfigurazioa, instalazio, publizitate elementu, seinale eta eguzki oihal, eta abarren ezarpena plan berezi honetako ordenantza orokorretan ezarritako babes maila hori arautzen duten irizpideetara egokituko dira.
2. Berariazko erregimena.
  - A. Babesetik kanpo utzitako elementuak edo zatiak: teilatupe txapituladuna.
  - B. Fatxadako elementu edo zati iraunkorrak: harlanduzko elementuak eta silarrixka imitazioa.
  - C. Esku hartzeko beste irizpide zehatz batzuk:
    - \* Begiratokiaren tratamendua ordenantza orokor horietan ezarritako irizpideetara egokituko da.
    - \* Erregimen orokor hori arautzeko gainerako baldintzak betetzeari loturikoak, hala badagokio.