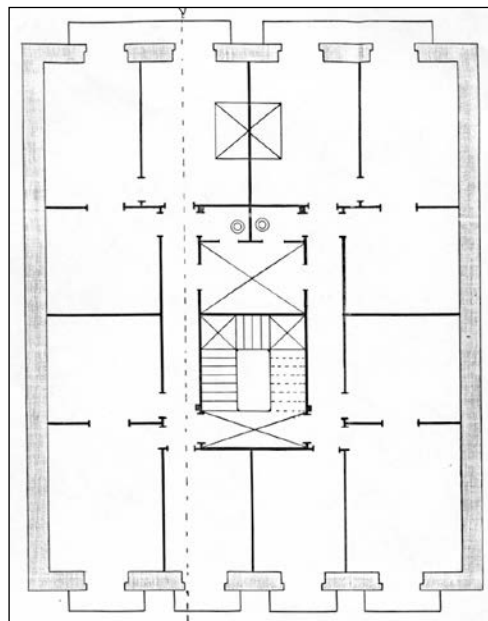
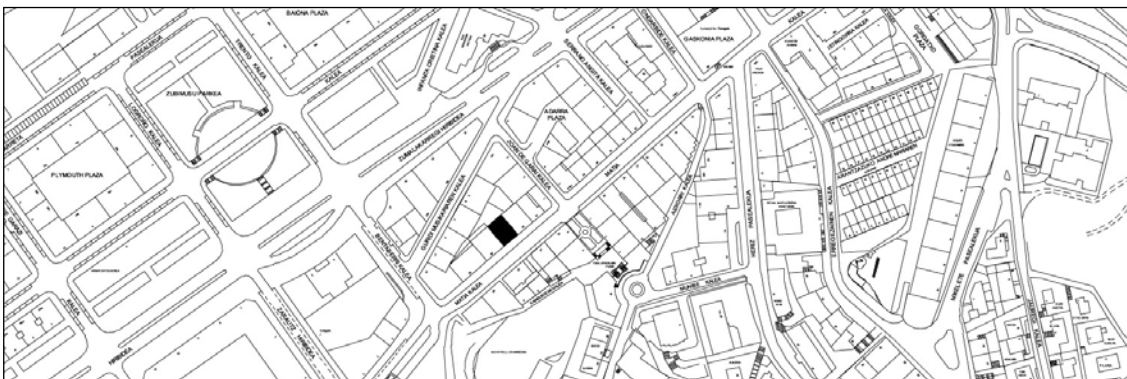


BIZITEGI ERAIKINA
D MAILA**MATIA 48****Egilea eta data: Carlos Ibero; 1906****Deskribapena**

Mehelinen arteko eraikina, behe oina, jatorrizko hiru goi oin eta hiru jasodura dituena: lehenengoa fatxada planoan; bigarrena, mantsardatua, 1920koa, eta hirugarrena, mantsardaren planoan. Harlanduzko fatxada behe oinean, eta silarrixka simulatzen duen mortero moldekatuzkoa, inposta eta uztarri entokatuekin, goi oinetan. Teilatu hegala zurezko harburuekin. Zurezko begiratokiak ertzetako baotan. Atariko baoa goi oinetako horma atal itsuaren ardatzean zabaldu da. Konposizioan, akaberetan eta egiletzan izaera berekoa Matia 46rekin.

Babes erregimena

1. Erregimen orokorra.
Plan Berezi honen D babes mailan integratzearekin loturikoa.
Testuinguru horretan, fatxadaren tratamendua, bertako baoen konfigurazioa, instalazio, publizitate elementu, seinale eta eguzki oihal, eta abarren ezarpena plan berezi honetako ordenantza orokorretan ezarritako babes maila hori arautzen duten irizpideetara egokituko dira.
2. Berariazko erregimena.
 - A. Babesetik kanpo utzitako elementuak edo zatiak: jasodurak (5. eta 6. goi oinak).
 - B. Fatxadako elementu edo zati iraunkorrak: harlanduzko elementuak eta silarrixka imitazioa.
 - C. Beste irizpide zehatz batzuk;
 - * Begiratokiaren tratamendua ordenantza orokor horietan ezarritako irizpideetara egokituko da.
 - * Erregimen orokor hori arautzeko gainerako baldintzak betetzeari loturikoak, hala badagokio.