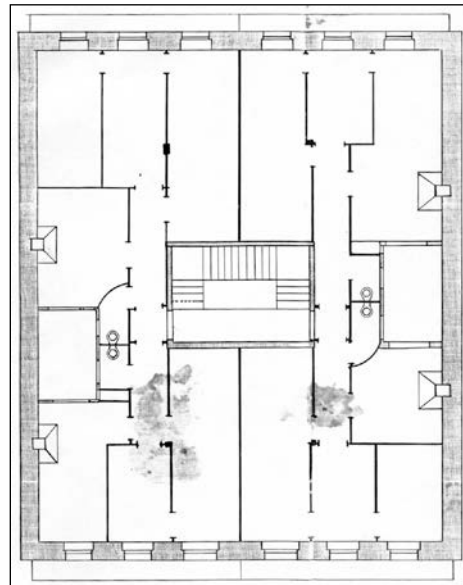
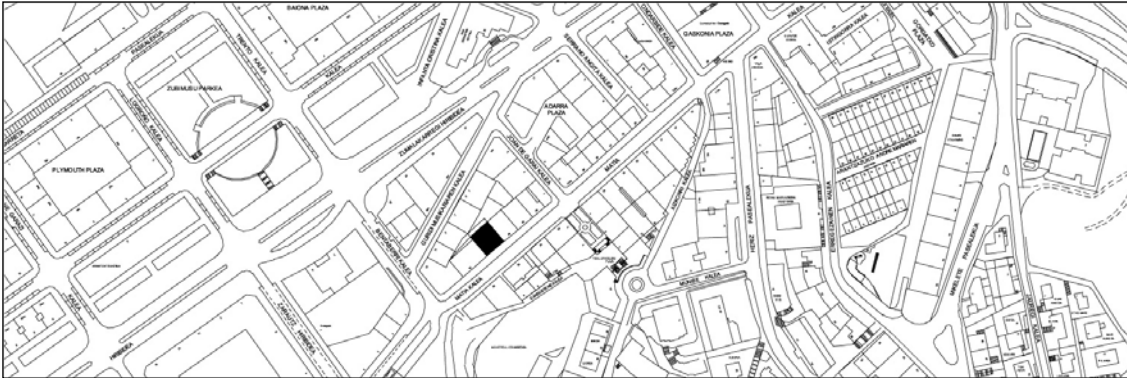


**BIZITEGI ERAIKINA**  
D MAILA**MATIA 50****Egilea eta data: Carlos Ibero; 1908****Deskribapena**

Mehelin arteko eraikina, behe oina, jatorrizko hiru goi oin eta 1920ko bi jasodura dituena, lehenengoa fatxada planoan eta bigarrena mantsarda gisa. Gainera, geroagoko hirugarren jasodura atzeraeman bat du. Fatxada harlandua behe oinean eta zerrenda entokatuen bidez markoztatutako silarrixka goi oinetan. Zurezko begiratoki bikoitza bao zentraletan.

**Babes erregimena**

## 1. Erregimen orokorra.

Plan Berezi honen D babes mailan integratzearekin loturikoa.

Testuinguru horretan, fatxadaren tratamendua, bertako baoen konfigurazioa, instalazio, publizitate elementu, seinale eta eguzki oihal, eta abarren ezarpena plan berezi honetako ordenantza orokorretan ezarritako babes maila hori arautzen duten irizpideetara egokituko dira.

## 2. Berriazko erregimena.

A. Babesetik kanpo utzitako elementuak edo zatiak: jasodura mantsardatua eta atzeraemana (5. eta 6. goi oinak).

B. Fatxadako elementu edo zati iraunkorrak: harrizko elementuak.

C. Beste irizpide zehatz batzuk;

\* Begiratokien tratamendua ordenantza orokor horietan ezarritako irizpideetara egokituko da.

\* Erregimen orokor hori arautzeko gainerako baldintzak betetzeari loturikoak, hala badagokio.