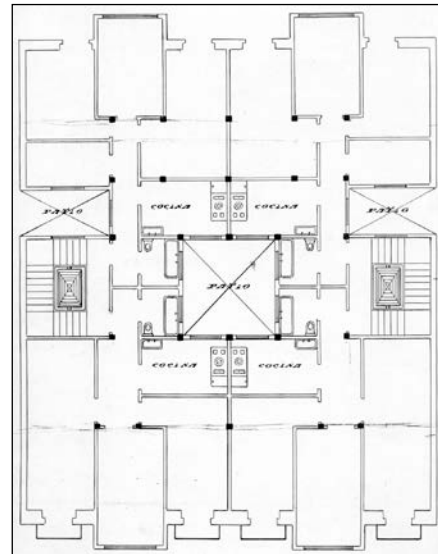
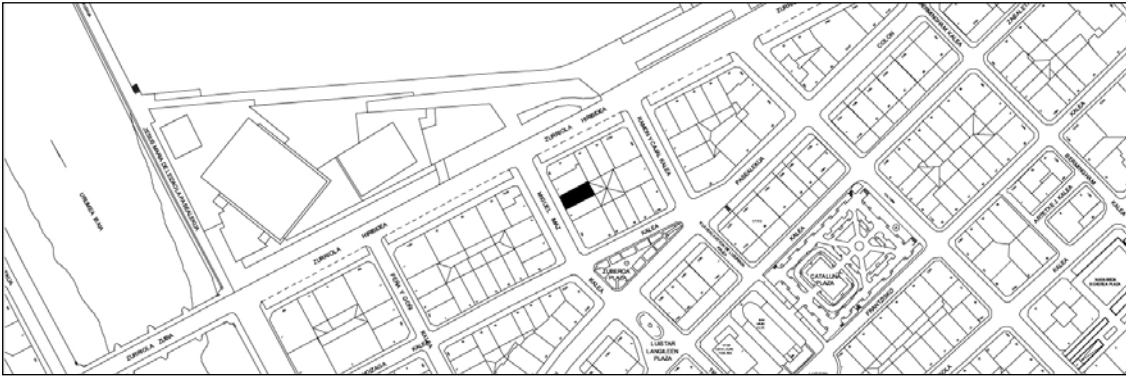


**BIZITEGI ERAIKINA**  
D MAILA

**MIGEL IMAZ 3**



Egilea eta data: Lucas Alday; 1924

**Deskribapena**

Mehelinen arteko eraikina, behe oina eta jatorrizko sei goi oin dituena, azkena zati batez atzeraemana eta zati batez mantsardatua, denak jatorrizkoak. Fatxada harlandua goi oinetan; hormigoizko begiratokia eta elementu moldekatuak erdiko baoan, eta kareharrizko jatorrizko estaldura, pilastrak eta pieza landuak dituena, behe oinean. Proiektu komuna Migel Imaz 5ekin.

**Babes erregimena**

1. Erregimen orokorra.  
Plan Berezi honen D babes mailan integratzearekin loturikoa.  
Testuinguru horretan, fatxadaren tratamendua, bertako baoen konfigurazioa, instalazio, publizitate elementu, seinale eta eguzki oihal, eta abarren ezarpena plan berezi honetako ordenantza orokorretan ezarritako babes maila hori arautzen duten irizpideetara egokituko dira.
2. Berariazko erregimena.
  - A. Babesetik kanpo utzitako elementuak edo zatiak: ez.
  - B. Fatxadako elementu edo zati iraunkorrak: harlanduzko elementuak; elementu moldekatuak.
  - C. Esku hartzeko beste irizpide zehatz batzuk: ez, erregimen orokor hori arautzeko baldintzak betetzeari lotutakoak izan ezik, hala badagokio.