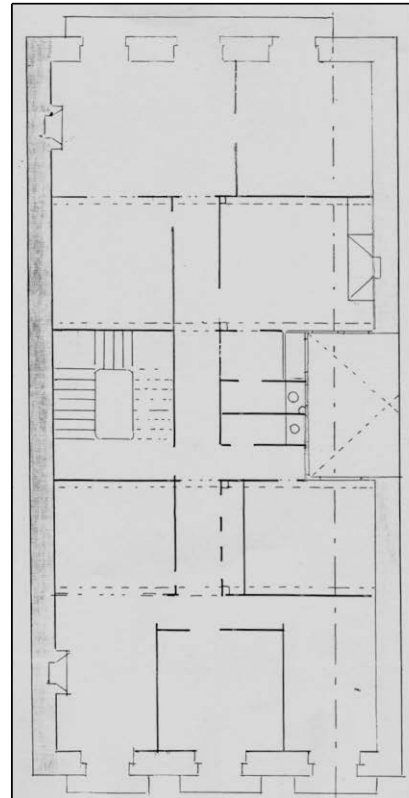
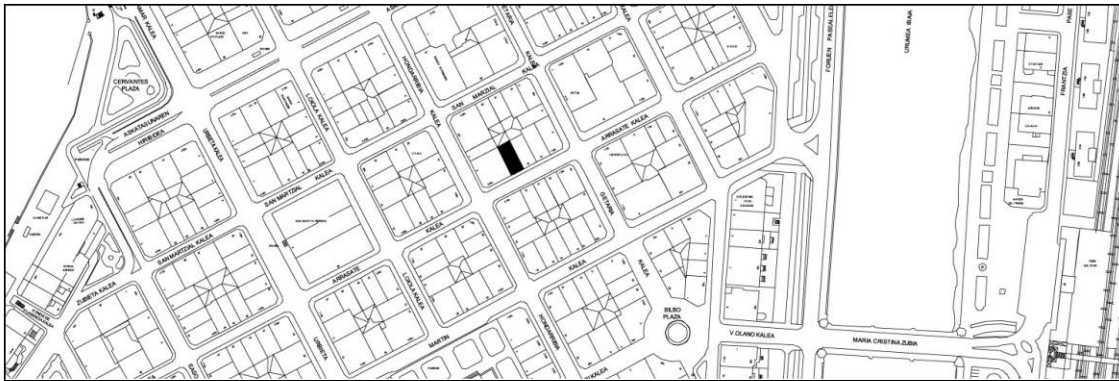


**BIZITEGI ERAIKINA**  
D MAILA

**ARRASATE 18**



Egilea eta data: Jose Clemente de Osinalde; 1889

**Deskribapena**

Mehelinen arteko eraikina, behe oina, jatorrizko hiru goi oin eta hiru jasodura (1957koak) dituena: lehenengoa fatxada planoan eta harlanduzkoa (jatorrizko estalkipe mantsardatuaren transformazioa) eta beste biak atzeraemanak. Harlanduzko fatxada. Zurezko begiratokia ezker alboko baoan. Proiektua komuna da Arrasate 16rekin (baina oinak bereiz marraztu ziren jatorrian).

**Babes erregimena**

1. Erregimen orokorra:  
Plan Berezi honen D babes mailan integratzearekin loturikoa.  
Testuinguru horretan, fatxadaren tratamendua, bertako baoen konfigurazioa, instalazio, publizitate elementu, seinale eta eguzki oihal, eta abarren ezarpena plan berezi honetako ordenantza orokorretan ezarritako babes maila hori arautzen duten irizpideetara egokituko dira.
2. Berariazko erregimena.
  - A. Babesetik kanpo utzitako kanpo elementuak edo zatiak: jasodurak (4., 5. eta 6. goi oinak).
  - B. Fatxadako elementu edo zati iraunkorrak: harlanduzko elementuak.
  - C. Esku hartzeko beste irizpide zehatz batzuk: ez.