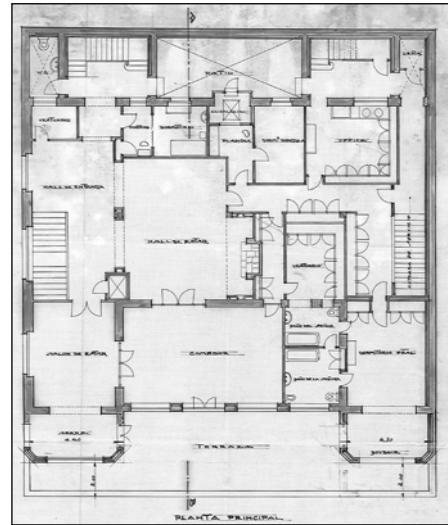
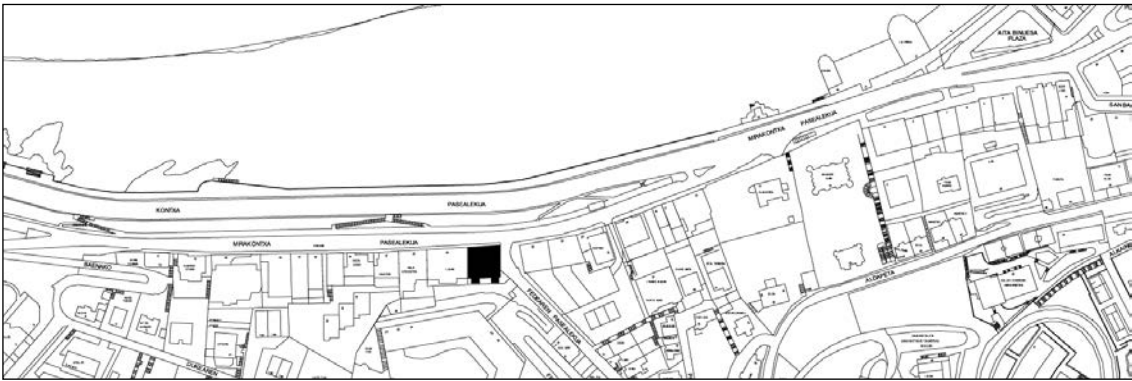


**BIZITEGI ERAIKINA**  
D MAILA**MIRAKONTXA PASEALEKUA 28**

Egilea eta data: Luis Gutierrez Soto; 1929

**Deskribapena**

Eraikina ilaraburua da eta behe oina eta bost goi oin ditu. Gorputz bertikalek mugatutako galeria zentral moduko konposizioak aldaera bat du teknika eta modu modernoetatik datozen argi handi eta hegalkinen laguntzaz. Obra berean biltzen dira zenbait jatorri eta helburutako elementuak: frontoiak eta erlaitzak bao horizontalen aurrean. Bao handi horiek aurrean duten paisaiari emandako erantzun adierazgarria dira: etxeak aurrez aurreko orientazioa du badiarantz, eta terraza mailakatuen bidez du harremana kanpoaldearekin. Terraza horiek, aldi berean, eraikinak mendi mazelan duen sekzioaren soluzioa dira: horien behe oinek eta tarteko solairuek mendia dute bizkarrean; goiko hirurek, berriz, banandura patio bat dute atzean. Laugarren oina handitu egin zen geroago, mailakatze ideia berarekin. Duela gutxi hustua eta ia osorik berreraikia (2002-2006 urteetan egindako obrak).

**Babes erregimena**

1. Erregimen orokorra.  
Plan Berezi honen D babes mailan integratzearekin loturikoa.
2. Berariazko erregimena.
  - A. Babesetik kanpo utzitako elementuak edo zatiak: ez.
  - B. Fatxadako elementu edo zati iraunkorrak: ez.
  - C. Esku hartzeko beste irizpide zehatz batzuk: ez.