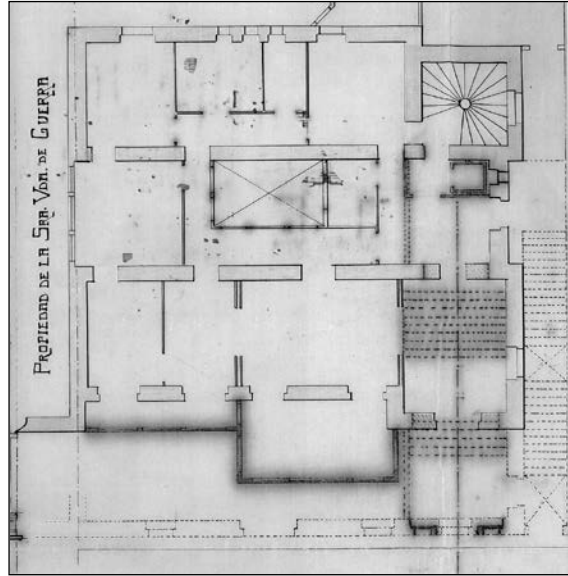
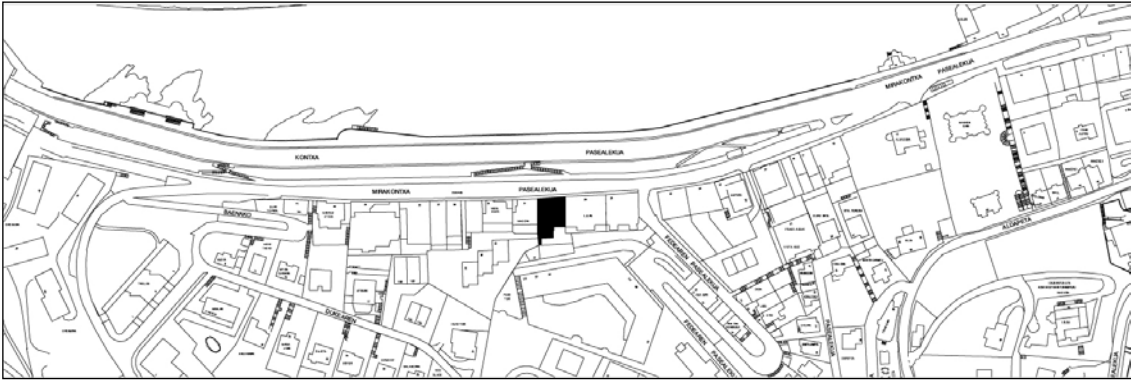


BIZITEGI ERAIKINA
D MAILA**MIRAKONTXA PASEALEKUA 30**

Egilea eta data: Pedro de Aristegui; 1900

Deskribapena

Mehelin arteko eraikina, behe oina, tarteko oina eta bost goi oin dituena. Jatorrizko eraikinak hiru goi oin zituen zokaloaren gainean, baina aldatu egin da zenbait eranskinen bidez. Eraikitze prozesuan bertan (1921ean), estalkipea oin bihurtu zen eta zokaloaren konfigurazioa aldatu egin zen. Gero begiratoki bat gehitu zen gorputz zentrolean, eta geroago, beste jasodura bat (bosgarren oina) egin zen, eta eraikinaren atzealdean, handitze bat. Duela gutxiago eranskin nahiko desegokiak gehitu ziren lehen eta bigarren oinetan.

Babes erregimena

1. Erregimen orokorra.
Plan Berezi honen D babes mailan integratzearekin loturikoa.
2. Berariazko erregimena.
 - A. Babesetik kanpo utzitako elementuak edo zatiak: lehen eta bigarren oinetako handitzeak.
 - B. Fatxadako elementu edo zati iraunkorrak: ez.
 - C. Esku hartzeko beste irizpide zehatz batzuk: lehen eta bigarren oinetan erantsitako elementuak (handitzeak) ezabatzea.