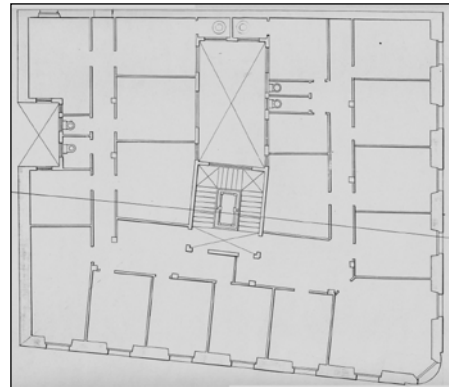
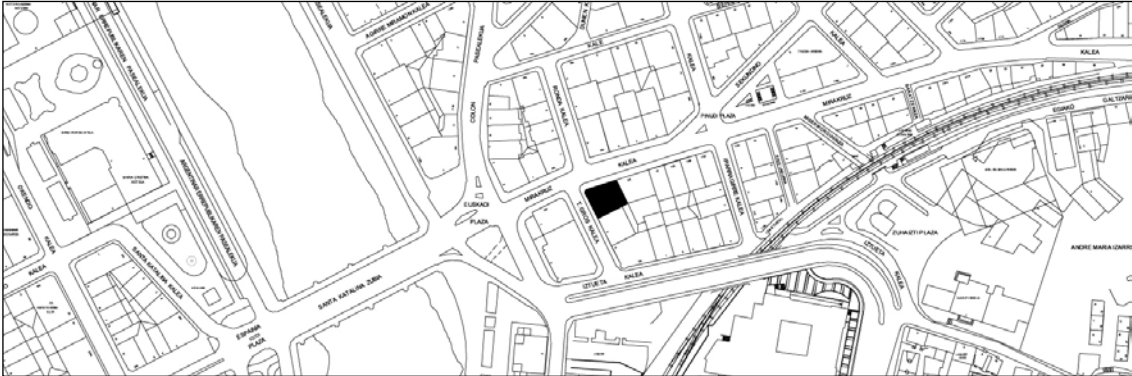


**BIZITEGI ERAIKINA**  
D MAILA

**MIRAKRUZ 4**



**Egilea eta data: Gurruchaga; 1913**

**Deskribapena**

Kantoiko eraikina, behe oina eta jatorrizko bost goi oin dituen (azkena jatorriz atzeraemana eta mantsardatua, eta gaur egun atzeraemana eta arbelez estalia). Harlanduzko fatxada, kantoiko alakan hormigoizko begiratokiak eta Miracruz kalerako fatxadan bikoitza dituen. Kantoiko lokalaren harlandua ondo berreskuratu da hareharrizko xaflatuaren bidez.

**Babes erregimena**

1. Erregimen orokorra.  
Plan Berezi honen D babes mailan integratzearekin loturikoa.  
Testuinguru horretan, fatxadaren tratamendua, bertako bakoaren konfigurazioa, instalazio, publizitate elementu, seinale eta eguzki oihal, eta abarren ezarpena plan berezi honetako ordenantza orokorretan ezarritako babes maila hori arautzen duten irizpideetara egokituko dira.
2. Berariazko erregimena.
  - A. Babesetik kanpo utzitako elementuak edo zatiak: 5. goi oina.
  - B. Fatxadako elementu edo zati iraunkorrak: harlanduzko elementuak.
  - C. Esku hartzeko beste irizpide zehatz batzuk: ez, erregimen orokor hori arautzeko baldintzak betetzeari lotutakoak izan ezik, hala badagokio.