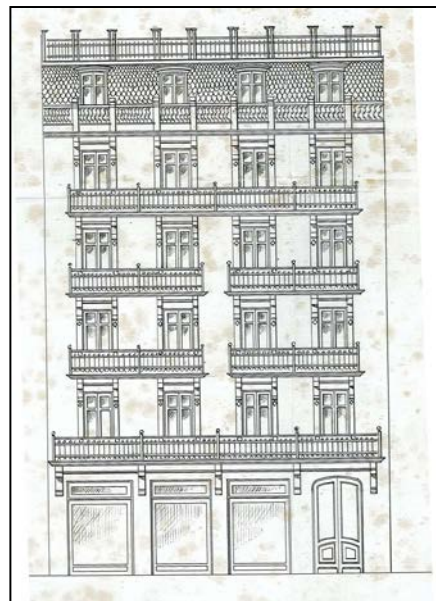
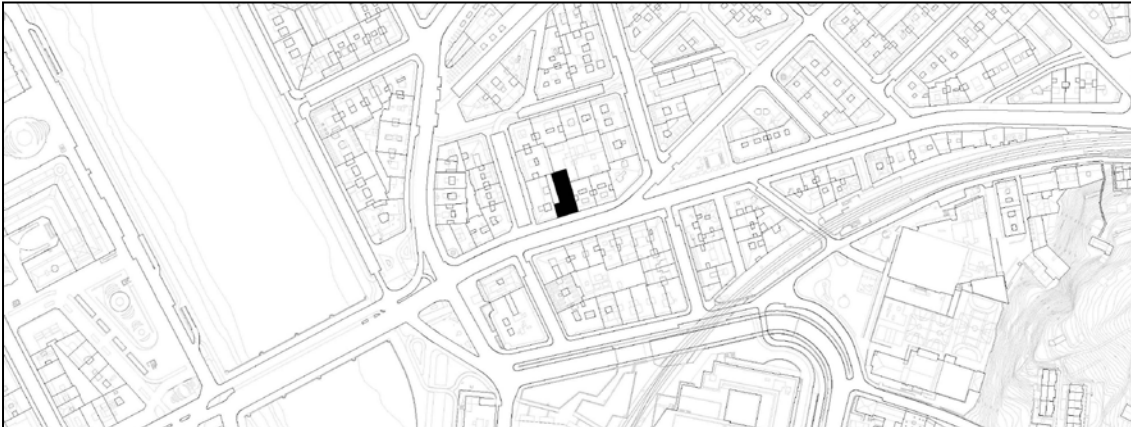


**BIZITEGI ERAIKINA**  
D MAILA

**MIRAKRUZ 5**



Egilea eta data: Juan Jose Gurruchaga, 1913

**Deskribapena**

Mehelinen arteko eraikina, jatorriz behe oina, hiru goi oin fatxada planoan eta laugarrena atzeraemana dituena. Izan ere, eraikin horrek aurretik zegoen eta eraitsi zuten beste baten lekua hartu zuen. Eraikina ez zuten 1913ko proiektuaren arabera eraiki. Harlanduzko fatxada du, eta lehen lau goi oinen alboetan bi begiratoki daude.

**Babes erregimena**

1.- Erregimen orokorra:

Plan Berezi honen D babes mailan integratzearekin loturikoa.

Testuinguru horretan, fatxadaren tratamendua, bertako baoen konfigurazioa, instalazio, publizitate elementu, seinale eta eguzki oihal, eta abarren ezarpena plan berezi honetako ordenantza orokorretan ezarritako babes maila hori arautzen duten irizpideetara egokituko dira.

2.- Berariazko erregimena.

A.- Babesetik kanpo utzitako elementuak edo zatia: 5. goi oina, atzeraemana.

B. Fatxadako elementu edo zati iraunkorrak: harlanduzko elementuak eta moldekatuak.

C. Esku hartzeko beste irizpide zehatz batzuk: erregimen orokor hori arautzeko baldintzak betetzeari lotutakoak, fatxadaren eta behe oineko baoen konfigurazio bateratuarekin loturikoak barne, zehazki oin horretako bao zentraleri dagokien zatian.