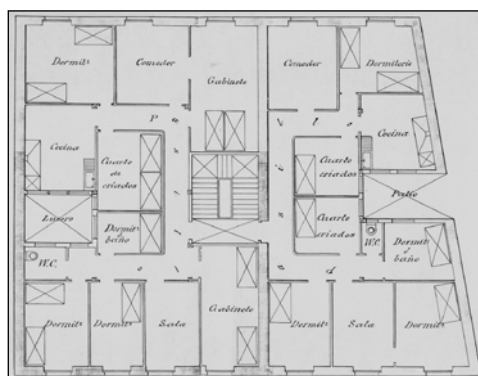


**BIZITEGI ERAIKINA**  
D MAILA**MIRAKRUZ 8**

**Egilea eta data:** Elizalde; 1911

**Deskribapena**

Mehelinen arteko eraikina, behe oina, jatorrizko hiru goi oin eta planoan egile beraren 1913ko hiru jasodura dituena. 1934an, lehendik zegoen estalkipea 5. oin atzeraeman bihurtu zen eta 6.a jaso zen, behekoarekiko atzeraemana. Harlanduzko fatxada, ezkerreko bakoaren aurrean zurezko begiratokiak (2. oinekoa izan ezik; hori PVCzkoa da) dituena. Behe oinean, atariko baoan baino ez da ikusten jatorrizko harlandua, gainerakoa xaflatu egin da. Proiektu komuna Mirakruz 6rekin. Bi eraikinek 8. zenbakian dauden ataria eta eskailera berak dituzte.

**Babes erregimena**

1. Erregimen orokorra.
 

Plan Berezi honen D babes mailan integratzearekin loturikoa.

Testuinguru horretan, fatxadaren tratamendua, bertako baoen konfigurazioa, instalazio, publizitate elementu, seinale eta eguzki oihal, eta abarren ezarpena plan berezi honetako ordenantza orokorretan ezarritako babes maila hori arautzen duten irizpideetara egokituko dira.
2. Berariazko erregimena.
  - A. Babesetik kanpo utzitako elementuak edo zatiak: jasodurak (5. eta 6. goi oinak).
  - B. Fatxadako elementu edo zati iraunkorrak: harlanduzko elementuak; begiratokiak.
  - C. Esku hartzeko beste irizpide zehatz batzuk:
    - \* Begiratokiaren tratamendua ordenantza orokor horietan ezarritako irizpideetara egokituko da.
    - \* Erregimen orokor hori arautzeko gainerako baldintzak betetzeari loturikoak, hala badagokio.