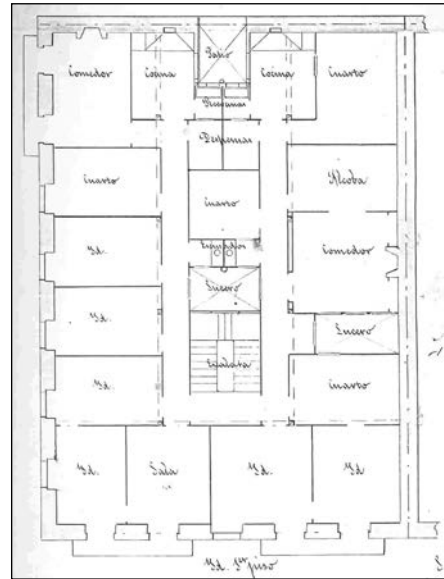
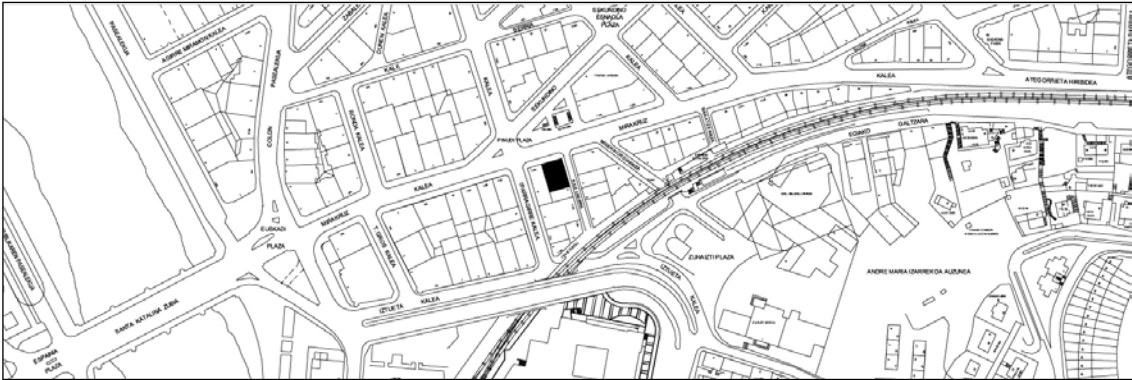


BIZITEGI ERAIKINA
D MAILA

MIRAKRUZ 14



Egilea eta data: Jose Maria Mujica; 1885

Deskribapena

Kantoiko eraikina, behe oina, hiru goi oin eta txapitula handia duen estalkipe bat dituena. Fatxada harlanduzkoa jatorriz behe oinean, ia dena xaflatu bidez lehengoratu, atariaren eskuinaldean kokatutako lokala izan ezik (baoak eraldatu egin dira hor). Goi oinetan harlangaitz horma entokatuzkoak, baoetan azpadurak nabarmenduta.

Babes erregimena

1. Erregimen orokorra.
Plan Berezi honen D babes mailan integratzearekin loturikoa.
Testuinguru horretan, fatxadaren tratamendua, bertako baoen konfigurazioa, instalazio, publizitate elementu, seinale eta eguzki oihal, eta abarren ezarpena plan berezi honetako ordenantza orokorretan ezarritako babes maila hori arautzen duten irizpideetara egokituko dira.
2. Berariazko erregimena.
 - A. Babesetik kanpo utzitako elementuak edo zatiak: estalkipea (4. goi oina).
 - B. Fatxadako elementu edo zati iraunkorrak: harlanduzko elementuak.
 - C. Esku hartzeko beste irizpide zehatz batzuk: erregimen orokor hori arautzeko baldintzak betetzearekin lotutakoak, fatxadaren behe oineko baoen (bereziki atariaren eskuinaldean dauden) konfigurazio bateratuarekin lotutakoak direnak barne.