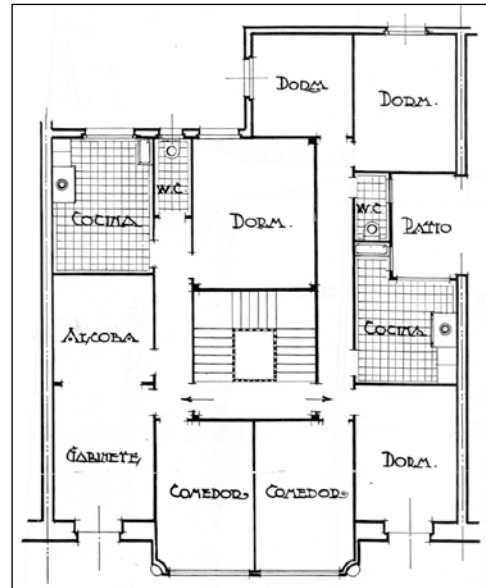


BIZITEGI ERAIKINA
D MAILA

MIRAKRUZ 17 B



Egilea eta data: Francisco Urcola; 1926

Deskribapena

Mehelinen arteko eraikina, behe oina, lau goi oin planoan, bosgarren mantsardatu bat eta seigarren atzeraemana dituena, azkena beirazko itxitura erantsiarekin. Goi oinak harlanduzkoak, hormigoizko begiratoki zentral bikoitza eta elementu moldekatuak dituena. Behe oina jatorriz ordenatutako baoekin eta harri lauzko plakazko estaldura bat, interesik gabea baina bateratua (hori ere jatorrizkoa izan daiteke), dituena.

Babes erregimena

1. Erregimen orokorra.
 - Plan Berezi honen D babes mailan integratzearekin loturikoa.
 - Testuinguru horretan, fatxadaren tratamendua, bertako baoen konfigurazioa, instalazio, publizitate elementu, seinale eta eguzki oihal, eta abarren ezarpena plan berezi honetako ordenantza orokorretan ezarritako babes maila hori arautzen duten irizpideetara egokituko dira.
2. Berariazko erregimena.
 - A. Babesetik kanpo utzitako elementuak edo zatiak: 5. eta 6. goi oinak (mantsardatua eta atzeraemana, hurrenez hurren).
 - B. Fatxadako elementu edo zati iraunkorrak: harlanduzko elementuak; elementu moldekatuak.
 - C. Esku hartzeko beste irizpide zehatz batzuk:
 - * 6. oinean atzeraemangune zerrendako beirazko itxitura ezabatzea.
 - * Erregimen orokor hori arautzeko baldintzak betetzearekin lotzen dira gainerakoak, behe oineko fatxadaren konfigurazio bateratuarekin (materialekin) lotzen direnak barne.