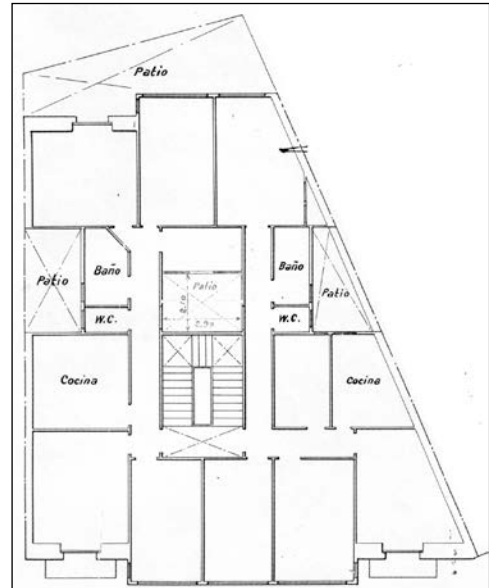
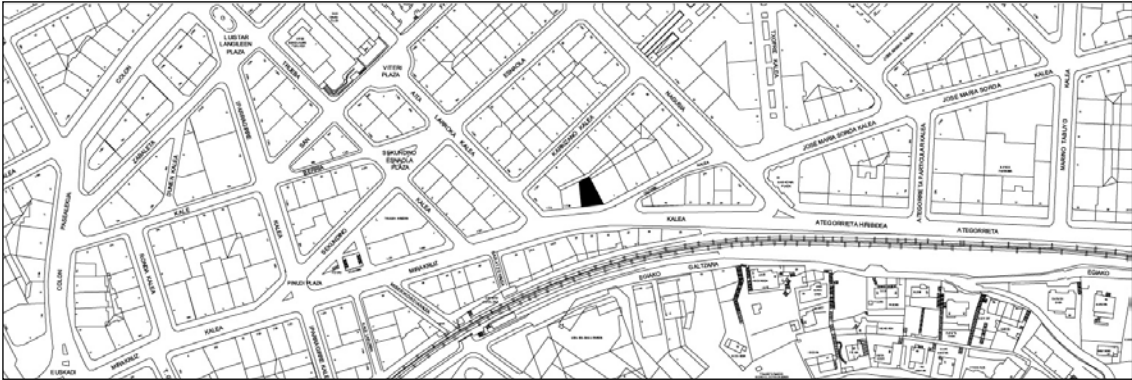


BIZITEGI ERAIKINA
D MAILA

MIRAKRUZ 17 C



Egilea eta data: Pedro Gaiztarro; 1926

Deskribapena

Mehelinen arteko eraikina, behe oina, planoan lau goi oin, bosgarren mantsardatu bat, proiektuan atzeraemana, eta behekoarekiko seigarren atzeraeman bat, denak jatorrizkoak. Behe oinak bao ordenatuak ditu (jatorrizkoak, baina eskuinaldekoak besteak baino baxuagoak dira), eta marmol berdezko plakazko estaldura lauan (interesik gabeen, baina bateratuan) amaitua dago.

Babes erregimena

1. Erregimen orokorra.
 - Plan Berezi honen D babes mailan integratzearekin loturikoa.
 - Testuinguru horretan, fatxadaren tratamendua, bertako baoen konfigurazioa, instalazio, publizitate elementu, seinale eta eguzki oihal, eta abarren ezarpena plan berezi honetako ordenantza orokorretan ezarritako babes maila hori arautzen duten irizpideetara egokituko dira.
2. Berariazko erregimena.
 - A. Babesetik kanpo utzitako elementuak edo zatiak: 5. eta 6. goi oinak (mantsardatua eta atzeraemana, hurrenez hurren).
 - B. Fatxadako elementu edo zati iraunkorrak: harlanduzko elementuak; elementu moldekatuak.
 - C. Esku hartzeko beste irizpide zehatz batzuk: ez, erregimen orokor hori arautzeko baldintzak betetzeari lotutakoak izan ezik, hala badagokio.