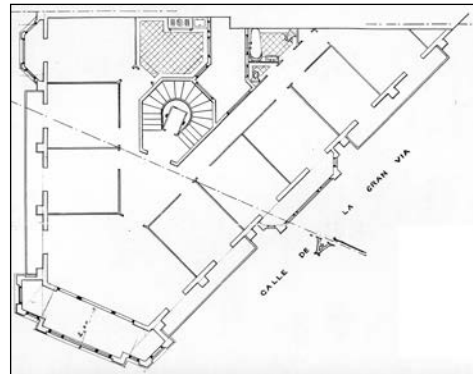
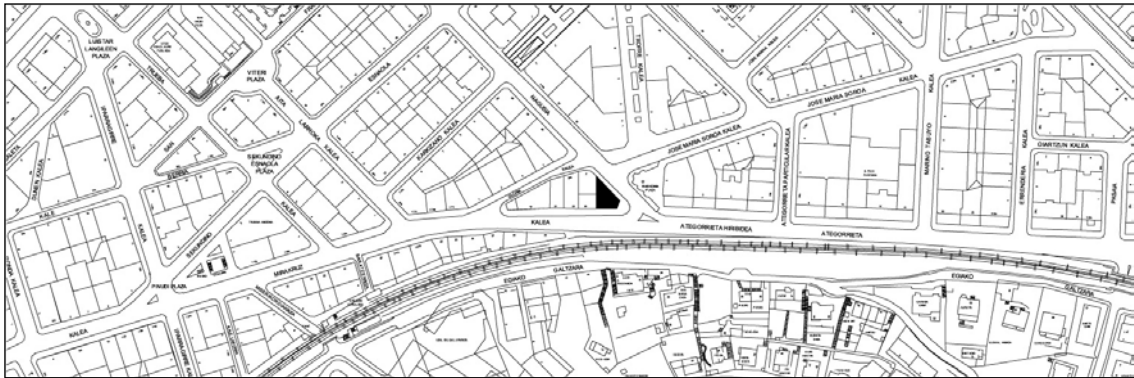


BIZITEGI ERAIKINA
D MAILA

MIRAKRUZ 27



Egilea eta data: F. Gurruchaga; 1920

Deskribapena

Kantoiko eraikina, behe oina eta jatorrizko sei goi oin dituen, azkena zertxobait atzeraemana. Goi oinetako fatxada harlanduzkoa, kantoiko alakan hormigoizko begiratokiak dituena. Behe oinetako fatxada kareharriz estalitako pilareek, erliebe pixka bat dutenek, osatzen dute. Kantoiko errematea klaustro kupula moduan.

Babes erregimena

1. Erregimen orokorra.
Plan Berezi honen D babes mailan integratzearekin loturikoa.
Testuinguru horretan, fatxadaren tratamendua, bertako bakoaren konfigurazioa, instalazio, publizitate elementu, seinale eta eguzki oihal, eta abarren ezarpena plan berezi honetako ordenantza orokorretan ezarritako babes maila hori arautzen duten irizpideetara egokituko dira.
2. Berariazko erregimena.
 - A. Babesetik kanpo utzitako elementuak edo zatiak: 6. goi oina, kupularen azpian kokatutako kantoiko galeria izan ezik.
 - B. Fatxadako elementu edo zati iraunkorrak: harlanduzko elementuak; elementu moldekatuak; kupula.
 - C. Esku hartzeko beste irizpide zehatz batzuk: ez, erregimen orokor hori arautzeko baldintzak betetzeari lotutakoak izan ezik, hala badagokio.