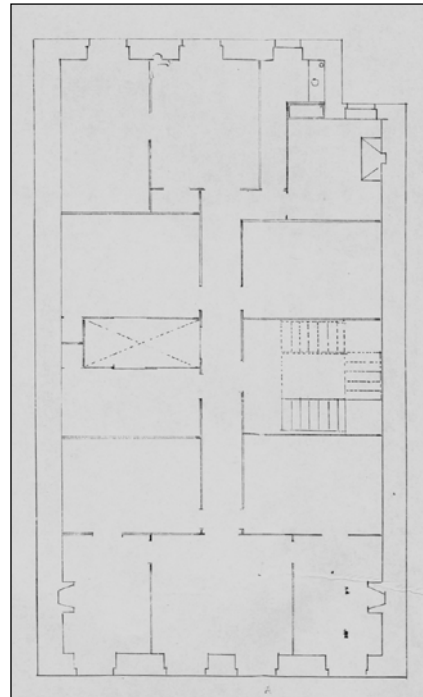


**BIZITEGI ERAIKINA**  
D MAILA

**MIRAMAR 4**



Egilea eta data: Jose Galo de Aguirresarobe; 1880.

**Deskribapena**

Mehelinen arteko eraikina, behe oina, jatorrizko hiru goi oin eta fatxada planoan 1940ko bi jasodura (lehenengoa 1881eko aurreko jasodura baten eraberritze gisa) dituena. Harlanduzko fatxada, bao zentralean hormigoizko begiratokia (1940koa) duena. Behe oina erliebedun kareharriz eta mentsula landuez estalia. Behe oineko bao zentrala, bikoitza jatorriz.

**Babes erregimena**

- 1.- Erregimen orokorra.  
Plan Berezi honen D babes mailan integratzearekin loturikoa.  
Testuinguru horretan, fatxadaren tratamendua, bertako baoen konfigurazioa, instalazio, publizitate elementu, seinale eta eguzki oihal, eta abarren ezarpena plan berezi honetako ordenantza orokorretan ezarritako babes maila hori arautzen duten irizpideetara egokituko dira.
- 2.- Berariazko erregimena.
  - A.- Babesetik kanpo utzitako elementuak edo zatiak: ez.
  - B.- Fatxadako elementu edo zati iraunkorrak: harlanduzko elementuak; behe oineko estaldura.
  - C.- Esku hartzeko beste irizpide zehatz batzuk: ez, erregimen orokor hori arautzeko baldintzak betetzeari lotutakoak izan ezik, hala badagokio.