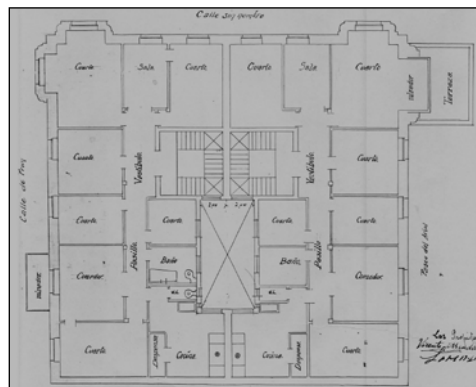


BIZITEGI ERAIKINA
D MAILA**MORAZA 1**

Egilea eta data: Ramon Cortazar; 1912

Deskribapena

Kantoiko eraikina, jatorriz erdisotoa, bastardea eta lau goi oin dituena. Harlanduzko fatxada, erdisotoari dagokion zokalo baten gainean jarritako bastarde kuxindua duena. Hegalkinak harlanduan amaituak lehen oinetik hirugarrenera, kantoiko alde bakoitzean. Bastardeko gorputz aurreratuaren gainean bermatutako zurezko begiratokia Gernikako Arbolaren pasealekurako fatxadan (proiektatutakoa ez den beste leku batean eraikia). Proiektu komuna Moraza 1 bisekin.

Babes erregimena

1. Erregimen orokorra.
 - Plan Berezi honen D babes mailan integratzearekin loturikoa.
 - Testuinguru horretan, fatxadaren tratamendua, bertako baoen konfigurazioa, instalazio, publizitate elementu, seinale eta eguzki oihal, eta abarren ezarpena plan berezi honetako ordenantza orokorretan ezarritako babes maila hori arautzen duten irizpideetara egokituko dira.
2. Berariazko erregimena.
 - A. Babesetik kanpo utzitako elementuak edo zatiak: ez.
 - B. Fatxadako elementu edo zati iraunkorrak: harlanduzko elementuak; begiratokia.
 - C. Esku hartzeko beste irizpide zehatz batzuk: ez, erregimen orokor hori arautzeko baldintzak betetzeari lotutakoak izan ezik, hala badagokio.