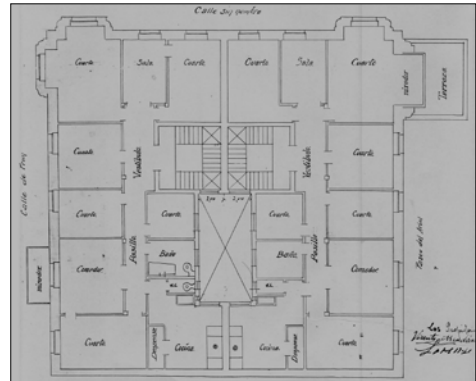


BIZITEGI ERAIKINA
D MAILA

MORAZA 1 A



Egilea eta data: Ramon Kortazar, 1912.

Deskribapena.

Kantoiko eraikina. Erdisotoa, behegaina, jatorrizko lau goi solairu eta bi jasodura ditu, lehenengoa atzeraemana eta bigarrena mantsarda modukoa, eraikina husteko duela gutxiko eragiketa batean eginak. Harlanduzko fatxada, erdisotoari dagokion zokalo baten gainean jarritako behegain kuxindua duena. Hegalkinak harlanduan amaituak lehen solairutik hirugarrenera, kantoiko alde bakoitzean. Zurezko begiratoki berria, Prim kalerako fatxadan. Proiektu partekatua Moraza 1ekin.

Babes erregimena.

1.- Erregimen orokorra.

Plan Berezi honen D babes mailan integratzearekin loturikoa.

Testuinguru horretan, plan berezi honetako ordenantza orokorretan ezarritako babes maila hori arautzen duten irizpideetara egokituko da fatxadaren tratamendua, baita bertako baoen konfigurazioa, instalazio, publizitate elementu, seinale eta eguzki oihal, eta abarren ezarpena ere.

2.- Berriazko erregimena.

A. Babesetik kanpo utzitako elementuak edo zatiak: jasodura atzeraeman eta mantsardatua (5. eta 6. solairuak).

B.- Fatxadako elementu edo zati iraunkorrak: harlanduzko elementuak.

C.- Esku hartzeko beste irizpide zehatz batzuk:

* Begiratokiaren tratamendua ordenantza orokor horietan ezarritakora egokituko da.

* Erregimen orokor hori arautzeko gainerako baldintzak betetzeari loturikoak, hala badagokio.