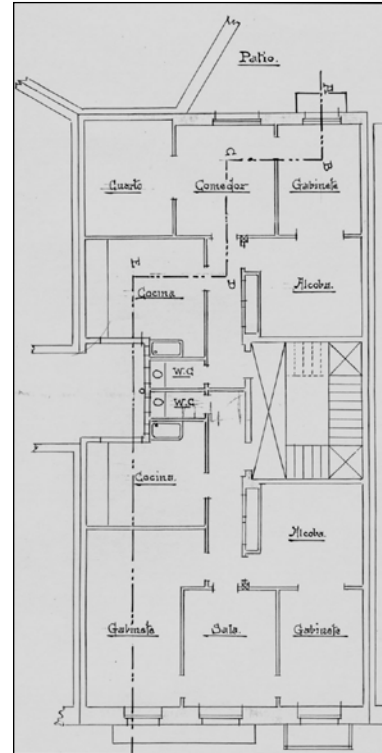
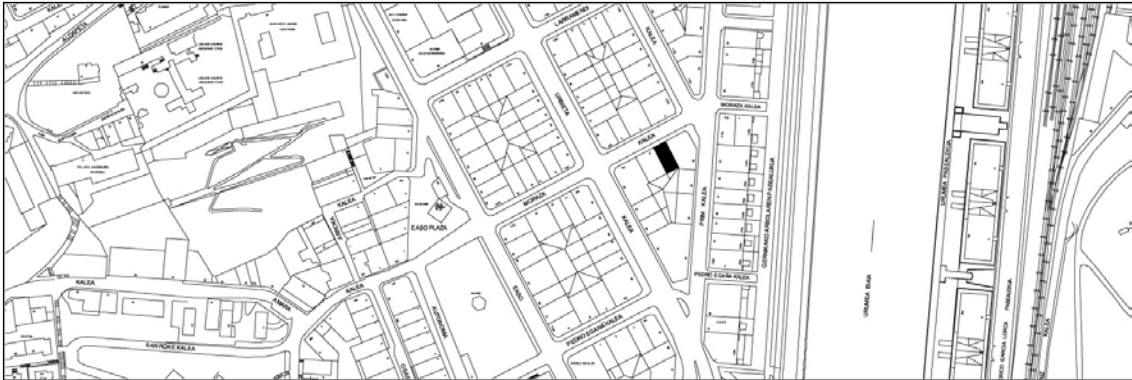


BIZITEGI ERAIKINA
D MAILA

MORAZA 3



Egilea eta data: Ramon Cortazar; 1909

Deskribapena

Mehelin arteko eraikina, behe oina, jatorrizko lau goi oin eta 1932ko jasodura atzeraeman bat (jatorrizko estalkipearen eraberritze gisa) dituen. Eraberritze eta jasotze obrak izan ditu 2003-2005 urteetan. Harlanduzko fatxada, eskuinaldeko alboko baoan atariarekin bat datorren begiratokia duena, jatorriz zurezkoa zena.

Babes erregimena

1. Erregimen orokorra.
 - Plan Berezi honen D babes mailan integratzearekin loturikoa.
 - Testuinguru horretan, fatxadaren tratamendua, bertako baoen konfigurazioa, instalazio, publizitate elementu, seinale eta eguzki oihal, eta abarren ezarpena plan berezi honetako ordenantza orokorretan ezarritako babes maila hori arautzen duten irizpideetara egokituko dira.
2. Berriazko erregimena.
 - A. Babesetik kanpo utzitako elementuak edo zatiak: azken bi oinak (5. eta 6. goi oinak).
 - B. Fatxadako elementu edo zati iraunkorrak: harlanduzko elementuak.
 - C. Esku hartzeko beste irizpide zehatz batzuk:
 - * Begiratokiaren tratamendua ordenantza orokor horietan ezarritako irizpideetara egokituko da.
 - * Erregimen orokor hori arautzeko gainerako baldintzak betetzeari loturikoak, hala badagokio.