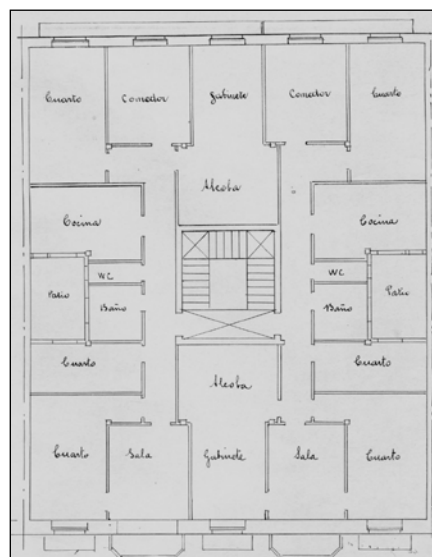
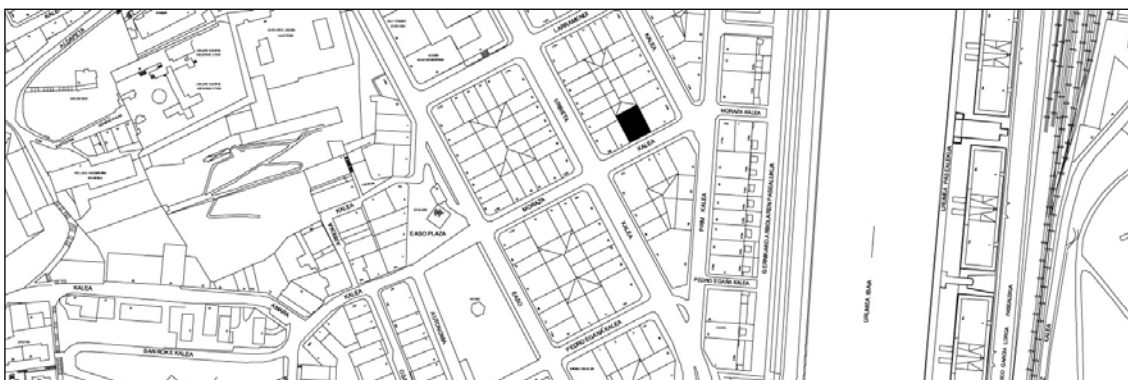


**BIZITEGI ERAIKINA**  
D MAILA

**MORAZA 4**



**Egilea eta data: Ramon Cortazar; 1913**

**Deskribapena**

Mehelinen arteko eraikina, behe oina, jatorrizko lau goi oin eta jasodura atzeraeman bat dituena. Harlanduzko fatxada, ertzetako alboetako baoetan zurezko begiratokiak dituena. Proiektuan, begiratokiak 1. eta 4. baoen aurrean zeuden.

**Babes erregimena**

1. Erregimen orokorra.
  - Plan Berezi honen D babes mailan integratzearekin loturikoa.
  - Testuinguru horretan, fatxadaren tratamendua, bertako baoen konfigurazioa, instalazio, publizitate elementu, seinale eta eguzki oihal, eta abarren ezarpena plan berezi honetako ordenantza orokorretan ezarritako babes maila hori arautzen duten irizpideetara egokituko dira.
2. Berariazko erregimena.
  - A. Babesetik kanpo utzitako elementuak edo zatiak: jasodura atzeraemana (5. goi oina).
  - B. Fatxadako elementu edo zati iraunkorrak: harlanduzko elementuak; begiratokiak.
  - C. Esku hartzeko beste irizpide zehatz batzuk:
    - \* Begiratokiaren tratamendua ordenantza orokor horietan ezarritako irizpideetara egokituko da.
    - \* Erregimen orokor hori arautzeko gainerako baldintzak betetzeari loturikoak, hala badagokio.