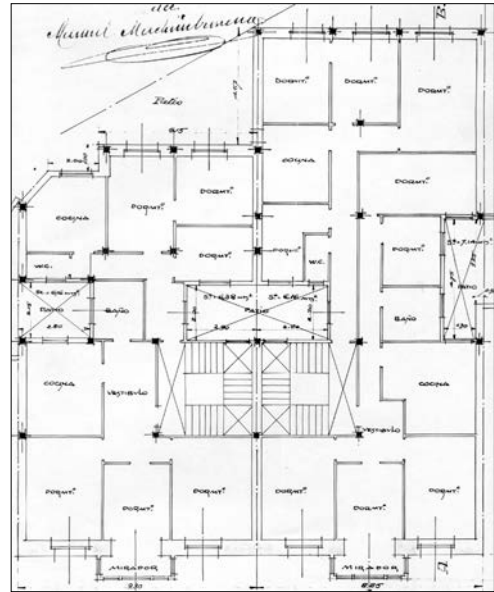


**BIZITEGI ERAIKINA**  
D MAILA

**AGIRRE MIRAMON 7**



Egilea eta data: Lucas Alday; 1923.

**Deskribapena.**

Mehelinen arteko eraikina, behe oina eta jatorriko sei goi oin (azken biak segidan atzeraemanak) dituena: Harlanduzko fatxada, hormigoizko begiratoki bikoitzak dituena bao zentraletan (jatorrizko proiektuan aurrekusi gabe). Behe oina estalita dago egun.

**Babes erregimena.**

1. Erregimen orokorra.  
Plan Berezi honen D babes mailan integratzearekin loturikoa.  
Testuinguru horretan, fatxadaren tratamendua, bertako baoen konfigurazioa, instalazio, publizitate elementu, seinale eta eguzki oihal, eta abarren ezarpena plan berezi honetako ordenantza orokorretan ezarritako babes maila hori arautzen duten irizpideetara egokituko dira.
2. Berariazko erregimena.
  - A. Babesetik kanpo utzitako kanpo elementuak edo zatiak: 5. eta 6. oin atzeraemanak.
  - B. Fatxadako elementu edo zati iraunkorrak: harlanduzko elementuak.
  - C. Esku hartzeko irizpide zehatzak: ez, erregimen orokor hori arautzeko baldintzak betetzeari lotutakoak izan ezik, hala badagokio.